



Solutions de contrôle d'accès, d'interphone et de gestion vidéo intelligentes et simples

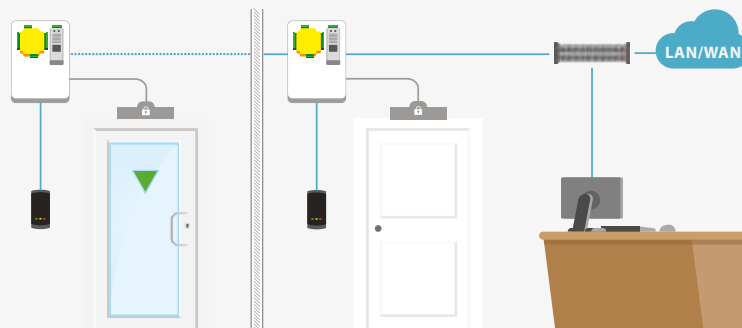
Liste de prix



3 Net2 contrôle d'accès en réseau

Notre système de contrôle d'accès en réseau, Net2, est administré grâce à un ou plusieurs PC, et peut être surveillé et géré à partir d'un emplacement central. Nos systèmes de contrôle des portes sont proposés sous IP, sans fil sont alimentés par piles.

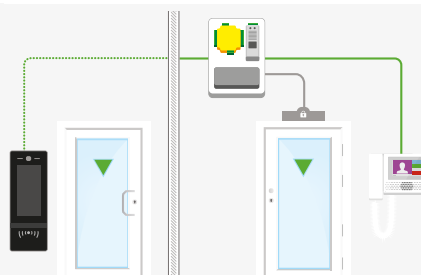
- 4 Systèmes de contrôle filaires - Net2 plus
- 5 Systèmes de contrôle sans fil - Net2 nano
- 6 Systèmes de contrôle sans fil -PaxLock Pro
- 7 PaxLock Pro accessoires
- 8 Contrôle des bâtiments - Carte d'E/S
- 9 Lecteurs Net2
- 12 Lecteurs Mifare®et Net2 lecteur ID appelant
- 13 Badges Net2
- 16 Logiciel Net2
- 18 Accessoires Net2



21 Entry Système de vidéophonie

Notre système de vidéophonie, Entry, est un système avancé à travers un seul câble, doté de fonctions de contrôle des accès.

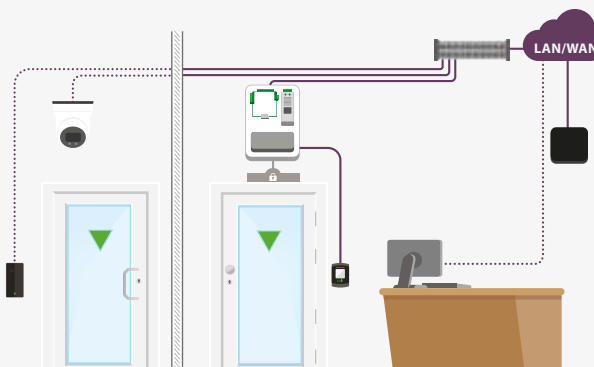
- 22 Composants du système Entry
- 25 Valises de démonstration



27 Paxton10 Contrôle d'accès et Gestion Vidéo

Paxton10 combine le contrôle d'accès et la surveillance vidéo dans une solution simple. Gérez vos sécurisations à partir d'une plateforme facile à utiliser, contrôler l'accès et visionnez les images vidéo en direct.

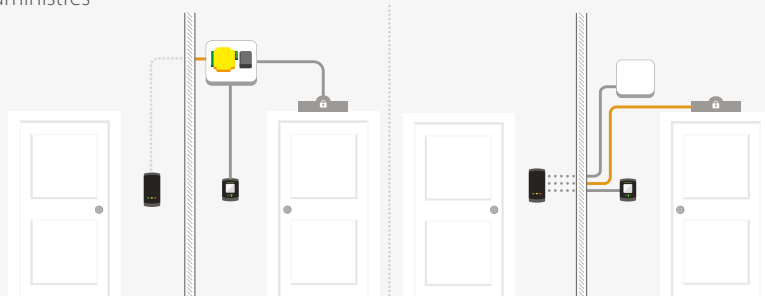
- 28 Paxton10
- 30 PaxLock Pro
- 32 Caméras Paxton10
- 34 Logiciel Paxton10
- 35 Badges Paxton10
- 36 Intégration



37 Système de contrôle d'accès autonome

Notre système de contrôle d'accès autonome, est un système qui n'est pas centralisé, composé de lecteurs ou de systèmes de contrôle pour portes seules, situés à chaque porte. Les systèmes autonomes sont administrés par l'utilisation de badges ou de cartes.

- 38 Switch2
- 39 Lecteurs Switch2
- 41 Claviers Switch2
- 42 Switch2 accessoires
- 43 Compact
- 45 PaxLock Pro et accessoires
- 46 Badges Autonomes
- 48 Accessoires Autonomes



- 50 Autres informations
- 51 Centre d'expérience Paxton

Net2 contrôle d'accès en réseau

Notre système de contrôle d'accès en réseau, Net2, est administré grâce à un ou plusieurs PC, et peut être surveillé et géré à partir d'un emplacement central. Nos systèmes de contrôle des portes sont proposés sous IP, sans fil ou alimentés par piles.

- ▶ Net2 est le produit phare de contrôle d'accès de Paxton
- ▶ Un système simple, centralisé, répondant aux besoins du marché des entreprises
- ▶ Approche modulaire à titre de simplicité et d'évolutivité
- ▶ Logiciel simple et intuitif
- ▶ Gamme de fonctionnalités allant au-delà du contrôle d'accès élémentaire
- ▶ Une solution intégrale englobant de la vidéophonie
- ▶ Jusqu'à 1000 portes et 50000 utilisateurs

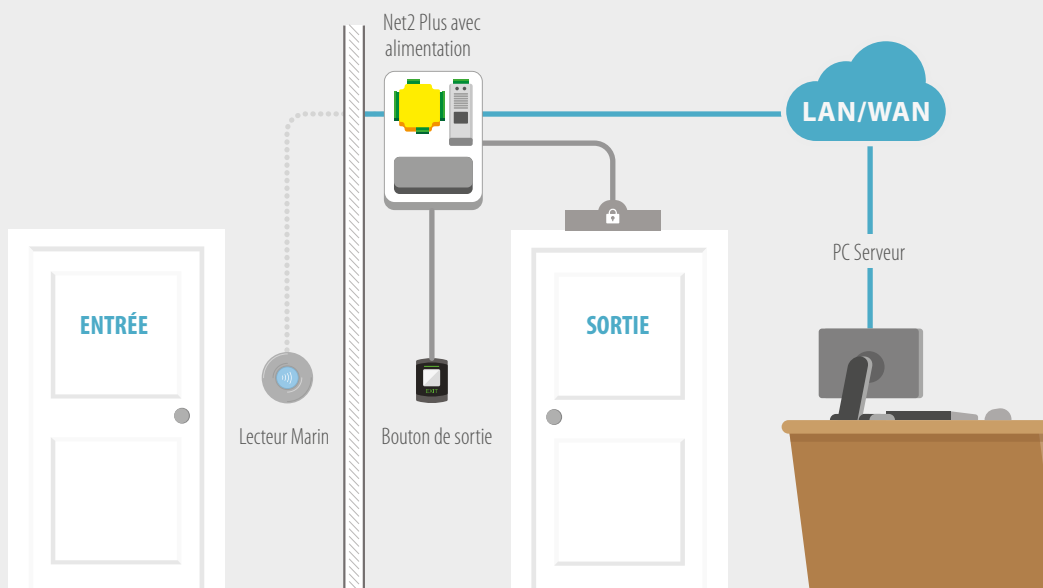


Net2 contrôle d'accès en réseau

Net2 plus

Système de contrôle filaire

- ▶ Un système unique de contrôle des portes prêt à l'emploi, en réseau IP
- ▶ La connexion TCP / IP permet une connexion directe à un réseau
- ▶ Peut se connecter à un réseau RS485 dédié

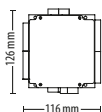


Net2 plus contrôleur 1 porte

MEILLEURES VENTES

<http://paxton.info/1302>

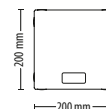
Code de vente 682-493-NL
Prix € 469,00



Net2 plus contrôleur 1 porte - coffret ABS

<http://paxton.info/1302>

Code de vente 682-528-NL
Prix € 499,00

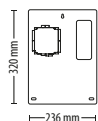


Net2 plus contrôleur 1 porte - Alim 12v 2A, coffret ABS

MEILLEURES VENTES

<http://paxton.info/1302>

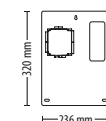
Code de vente 682-531-NL
Prix € 589,00



Net2 plus contrôleur 1 porte - Alim 12V 2A, coffret métal

<http://paxton.info/1302>

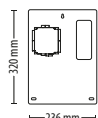
Code de vente 682-813-NL
Prix € 615,00



Net2 plus contrôleur 1 porte - Alim PoE, coffret ABS

<http://paxton.info/1302>

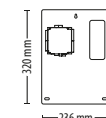
Code de vente 682-284-NL
Prix € 589,00



Net2 plus contrôleur 1 porte - Alim PoE, coffret métal

<http://paxton.info/1302>

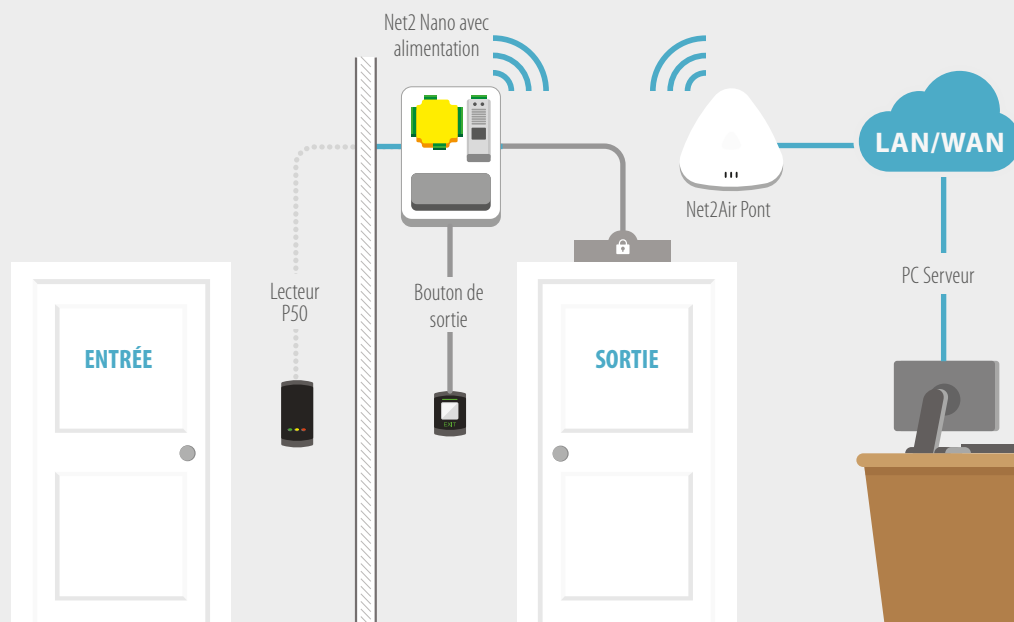
Code de vente 682-721-NL
Prix € 615,00



Net2 nano

Système de contrôle sans fil

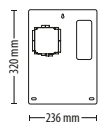
- ▶ Un système simple de contrôle des portes, sans fil.
- ▶ Communique avec le serveur en utilisant la technologie Net2Air par un pont Net2Air.
- ▶ Aucun fil nécessaire entre Net2 nano et le pont, ce qui minimise le temps d'installation.



Net2 nano contrôleur 1 porte -
Alim 12V 2A, coffret plastic

<http://paxton.info/1297>

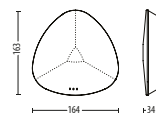
Code de vente 654-772-NL
Prix €419,00



Net2Air Pont

<http://paxton.info/3563>

Code de vente 477-600-NL
Prix € 249,00



Net2 plus starter kit

Code de vente 682-182-NL
Prix €859,-

Ce kit de démarrage Net2 plus contient :

- ▶ Proximity lecteur MIFARE® - P50
- ▶ Net2 plus contrôleur 1 porte - Alim 12v 2A, coffret ABS
- ▶ Net2 Lecteur de bureau, USB
- ▶ Net2 Clé de proximité - lot de 10



Net2 plus kit d'extension

Code de vente 682-192-NL
Prix €719,-

Ce kit d'extension Net2 plus contient :

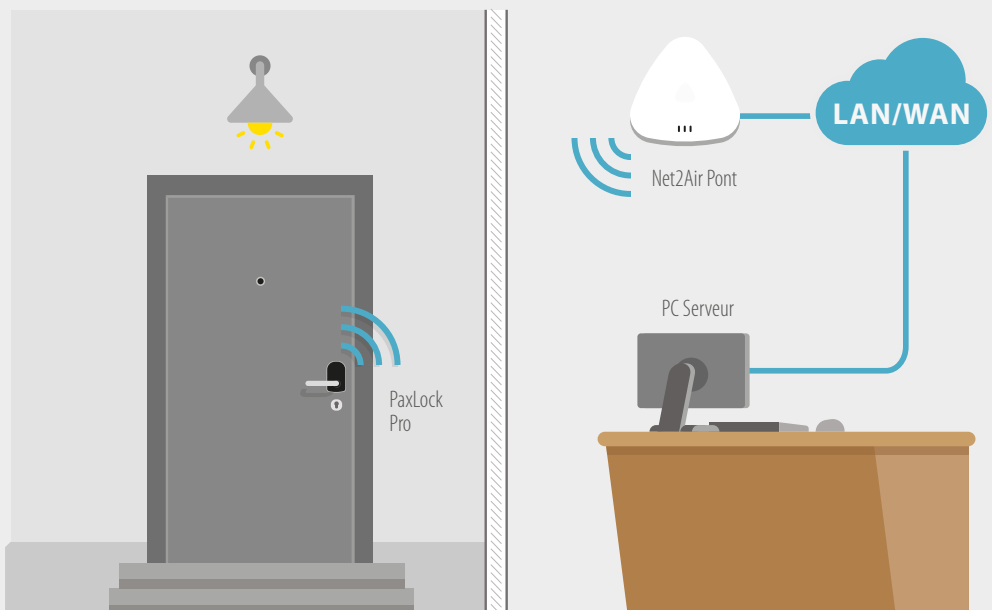
- ▶ Proximity lecteur MIFARE® - P50
- ▶ Net2 plus contrôleur 1 porte - Alim 12v 2A, coffret ABS

Net2 contrôle d'accès en réseau

PaxLock Pro

Système de contrôle sans fil

- ▶ S'adapte à un boîtier Euro Lock standard pour une installation rapide
- ▶ S'intègre au contrôle d'accès Net2
- ▶ Communique en utilisant la technologie Net2Air
- ▶ Lecteur de carte multiformat intégré
- ▶ Convient pour des portes intérieur et extérieur



PaxLock Pro - Euro, intérieur, blanc

Code de vente Prix
900-600WT-NL € 519,00

PaxLock Pro - Euro, intérieur, noir

Code de vente Prix
900-600BL-NL € 519,00

PaxLock Pro - Euro, extérieur, blanc

Code de vente Prix
900-610WT-NL € 585,00

Disponible en noir ou en blanc:



PaxLock Pro - Euro, extérieur, noir

Code de vente Prix
900-610BL-NL € 585,00

*Nous recommandons de ne pas utiliser les poignées de porte PaxLock Pro sur des portes très fréquemment utilisées.

Net2Air Pont

Ethernet, PoE, coffret ABS

En réponse à vos commentaires, le pont Net2Air a été repensé, avec un profil bas qui peut être monté au mur ou au plafond pour une installation simple et rapide.

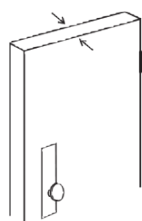
Plus d'information :
<http://paxton.info/3563>

Code de vente Prix
477-600-NL € 249,00



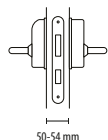
PaxLock Pro accessoires

Ces produits peuvent être utilisés avec PaxLock Pro pour faciliter l'installation sur différentes portes.



PaxLock Pro -
Kit porte 50-54mm

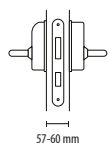
Code de vente 900-059-NL Prix € 34,00



<http://paxton.info/2004>

PaxLock Pro -
Kit porte 57-62mm

Code de vente 900-060-NL Prix € 34,00



PaxLock - Serrure à encastrer avec pêne du jour

<http://paxton.info/2004>

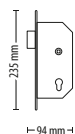
Code de vente 901-020-NL Prix € 42,00



PaxLock - Serrure à encastrer avec pêne du jour/nuit, 72mm centre

<http://paxton.info/2004>

Code de vente 901-010-NL Prix € 38,00



PaxLock Pro Euro, EN179 set

<http://paxton.info/2004>

Code de vente 901-015-NL Prix € 78,00



PaxLock Pro - Kit carrée 7mm

Code de vent 900-070-NL Prix € 19,00

PaxLock Pro - Kit carrée 9mm

Code de vent 900-071-NL Prix € 19,00



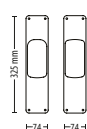
PaxLock Pro - Kit carrée split 8mm

Code de vent 901-016-NL Prix € 19,00



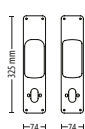
Euro DIN18251 d'installation
<http://paxton.info/5059>

Code de vente 900-080-NL Prix € 89,00*



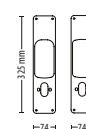
PaxLock Pro - Pleine

Code de vente 900-051-NL Prix € 65,00



PaxLock Pro - Serrure de 70-72mm

Code de vente 900-053-NL Prix € 75,00



PaxLock Pro - Serrure de 90-92mm

Code de vente 900-054-NL Prix € 75,00

Valise de démonstration

PaxLock Pro Euro, blanc

La valise de démonstration comprend tout ce dont vous avez besoin pour montrer à vos clients le PaxLock Pro en action.

- ▶ Support de démonstration avec blocage de châssis échappé EN179
- ▶ PaxLock Pro - Euro, blanc
- ▶ Pack de badge autonome (x2 badges)
- ▶ Piles

<http://paxton.info/3564>

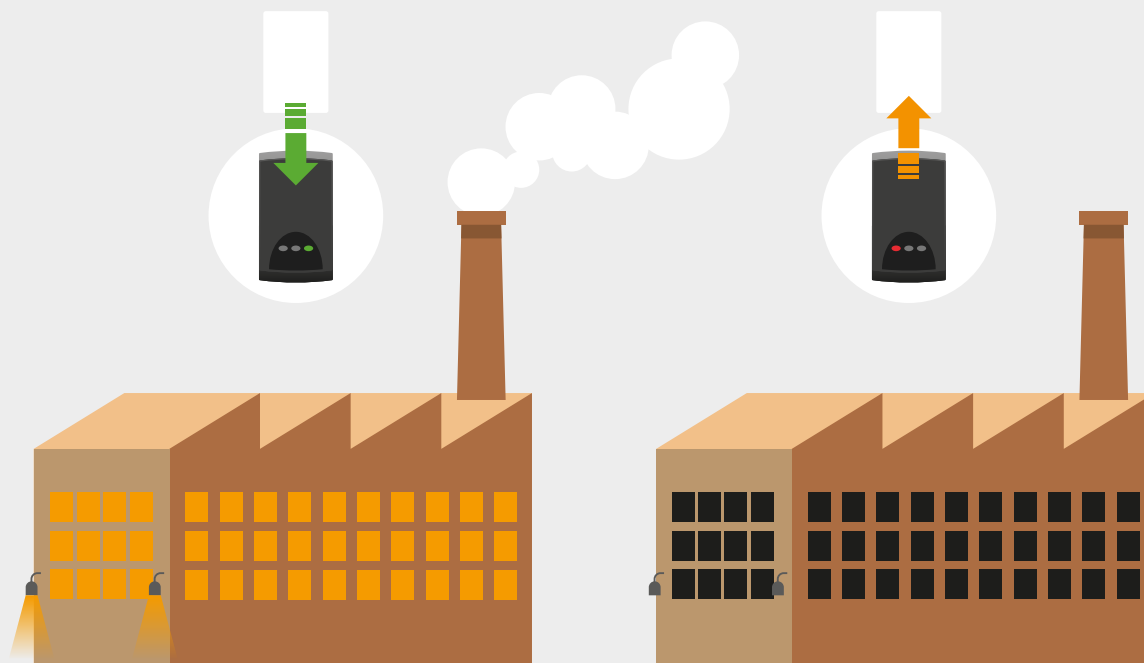
Code de vente 900-900-NL Prix € 484,00*

Maximum 1 type de valise par client

* Outils d'installation offrent des tarifs spéciaux nets. S'il vous plaît noter que le prix est pas la manutention et l'expédition.



Net2 contrôle d'accès en réseau



Contrôle des bâtiments - Carte d'E/S

Lorsqu'un bon Badge of Clé de Proximité est présenté au lecteur, la carte d'E/S peut être programmée pour déclencher l'alimentation circulant vers l'ascenseurs, l'éclairage, le chauffage et l'équipement électrique.

La carte d'E/S Net2 est quelque chose de simple mais puissant, ajouté au système Net2. Elle peut être reliée par un fil à côté d'un système de contrôle des portes Net2, pour allumer et éteindre l'équipement électrique afin d'économiser de l'argent et de l'énergie. La carte d'E/S Net2 peut contrôler l'éclairage, le chauffage, l'eau et la climatisation à l'aide de l'application Triggers et Actions du logiciel Net2. Ces fonctions peuvent être programmées à un moment donné, ou en fonction d'une réaction à une situation Net2 spécifique.

- ▶ Connectez-vous directement à un seul LAN / WAN
- ▶ Activez l'intégration avec l'ascenseurs, l'éclairage, le chauffage et bien plus
- ▶ 4 prises en entrée et 4 en sortie sur la carte d'E/S Net2



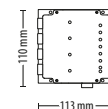
Veuillez noter que les cartes d'E/S Net2 fonctionnent dans le cadre du système Net2. Elles ne sont pas des systèmes de contrôle des portes.



Net2 Carte E/S

<http://paxton.info/1346>

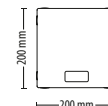
Code de vente 489-710-NL Prix € 359,00



Net2 Carte E/S - coffret ABS

<http://paxton.info/1346>

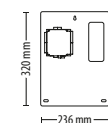
Code de vente 385-710-NL Prix € 379,00



Net2 Carte E/S - Alim 12V 2A, coffret ABS

<http://paxton.info/1346>

Code de vente 411-623-NL Prix € 469,00



Lecteurs Net2

Ces lecteurs doivent être utilisés avec Net2. Conçus pour s'intégrer harmonieusement à n'importe quel lieu, notre vaste gamme vous permet de bien choisir en fonction des conditions inhérentes à votre site.

* Indique des lecteurs pouvant lire les badges HID™ 125kHz Proximity ou HID™ Wiegand, lorsqu'ils sont activés avec la technologie Genuine HID Technology™ 125kHz. Les cartes de licence d'activation Proximity ou cartes de licence d'activation Wiegand, sont vendues séparément (voir rubrique Badges, **page 16**).



<http://paxton.info/1121>

* Proximity lecteur P38

Code de vente Prix
333-110-NL € 168,00
<http://paxton.info/1121>



* Proximity Lecteur P50

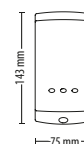
MEILLEURES VENTES

Code de vente Prix
353-110-NL 168,00
<http://paxton.info/1121>



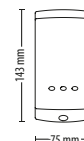
* Proximity lecteur P75

Code de vente Prix
373-110-NL € 168,00
<http://paxton.info/1121>



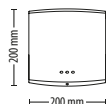
* Proximity lecteur P75 - connexions locales

Code de vente Prix
373-120-NL € 178,00
<http://paxton.info/1121>



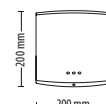
* Proximity lecteur P200

<http://paxton.info/1121>
Code de vente Prix
323-110-NL € 189,00



* Proximity lecteur P200 - Montage métal

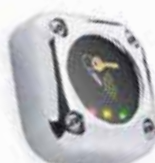
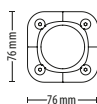
<http://paxton.info/1121>
Code de vente Prix
324-110-NL € 189,00



* Proximity lecteur métal

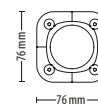
MEILLEURES VENTES

<http://paxton.info/1121>
Code de vente Prix
390-747-NL € 239,00



* Proximity lecteur métal - chrome

<http://paxton.info/1121>
Code de vente Prix
390-727-NL € 239,00

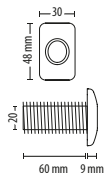


* Proximity lecteur anti-vandale



<http://paxton.info/1128>

Code de vente 568-855-NL Prix € 214,00



* Proximity lecteur montage panneau

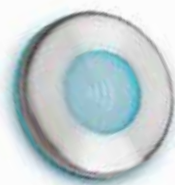


<http://paxton.info/1122>

Code de vente 390-135-NL Prix € 214,00



* Proximity lecteur Marin



<http://paxton.info/1124>

Code de vente 500-010-NL Prix € 339,00

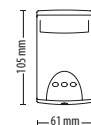


Proximity Lecteur économiseur d'énergie



<http://paxton.info/1137>

Code de vente 595-248-NL Prix € 179,00

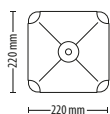


Proximity lecteur longue distance



<http://paxton.info/1125>

Code de vente 313-110-NL Prix € 399,00

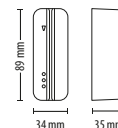


Cardlock Lecteur magnétique - chrome satinée



<http://paxton.info/1131>

Code de vente 409-711SC-NL Prix € 179,00



* Proximity Lecteur architectural - noir Matte



<http://paxton.info/1127>

Code de vente 360-864BL-NL Prix € 425,00



* Proximity Lecteur architectural - gris acier



<http://paxton.info/1127>

Code de vente 360-864GG-NL Prix € 425,00



* Proximity Lecteur architectural - chrome satinée



<http://paxton.info/1127>

Code de vente 360-864SC-NL Prix € 425,00



Façade - pierre



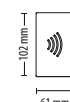
Code de vente 361-002-NL Prix € 99,00



Façade - verre



Code de vente 361-003-NL Prix € 99,00



Clavier avec lecteur intégré

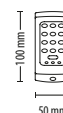


<http://paxton.info/1135>

* Proximity Clavier - KP50

Code de vente Prix
355-110-NL € 189,00

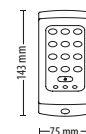
<http://paxton.info/1135>



* Proximity Clavier - KP75

Code de vente Prix
375-110-NL € 189,00

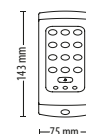
<http://paxton.info/1135>



* Proximity Lecteur/Clavier - KP75, connexions locales

Code de vente Prix
375-120-NL € 199,00

<http://paxton.info/1135>



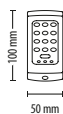
Clavier



Touchlock Clavier - K50

<http://paxton.info/1132>

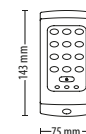
Code de vente Prix
351-110-NL € 65,00



Touchlock clavier - K75

<http://paxton.info/1132>

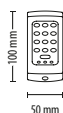
Code de vente Prix
371-110-NL € 65,00



Touchlock clavier inox- K50

<http://paxton.info/1133>

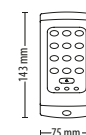
Code de vente Prix
352-110-NL € 115,00



Touchlock clavier inox - K75

<http://paxton.info/1133>

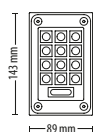
Code de vente Prix
372-110-NL € 115,00



Touchlock clavier métal anti-vandale

<http://paxton.info/1134>

Code de vente Prix
521-715-NL € 135,00



Lecteurs MIFARE®

Ces lecteurs peuvent être utilisés avec les contrôleurs Net2. Conçus pour s'intégrer parfaitement dans n'importe quel environnement, les différents types de lecteurs vous offrent une solution pour chaque lieu.

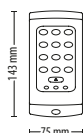
Certains de nos lecteurs sont équipés de la technologie Multiformat, ce qui signifie qu'ils lisent les étiquettes et les cartes MIFARE, Desfire, EM et Paxton. Le clavier MIFARE lit uniquement MIFARE et Desfire.



Clavier proximité métal, MIFARE® - KP75

<http://paxton.info/2349>

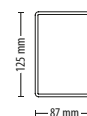
Code de vente 375-130-NL Prix € 195,00



Proximity lecteur boîtier d'encastrement, MIFARE®

<http://paxton.info/1767>

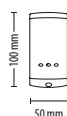
Code de vente 371-125-NL Prix € 229,00



Proximity lecteur MIFARE® - P50

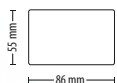
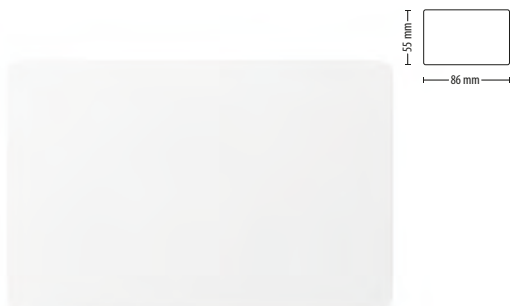
<http://paxton.info/1657>

Code de vente 353-467-NL Prix € 179,00



Badges Net2

Ces badges doivent être utilisés avec les systèmes Net2.



Net2 proximité carte ISO sans piste mag

<http://paxton.info/1402>

x10

Code de vente 692-500-NL
Prix € 58,00

x500

Code de vente 692-052-NL
Prix € 2.449,00



Net2 proximité carte ISO avec piste mag

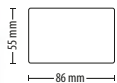
<http://paxton.info/1402>

x10

Code de vente 692-448-NL
Prix € 58,00

x500

Code de vente 692-053-NL
Prix € 2.449,00



MIFARE® Classic 1k proximité carte ISO - Sans piste magnétique

<http://paxton.info/1986>

x10

Code de vente 692-148-NL
Prix € 58,00

x500

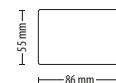
Code de vente 692-152-NL
Prix € 2.449,00



Net2 piste magnétique badge - lot de 10

<http://paxton.info/1402>

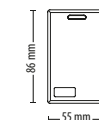
Code de vente 695-573-NL
Prix € 41,00



Net2 proximité badge - lot de 10

<http://paxton.info/1402>

Code de vente 693-112-NL
Prix € 85,00

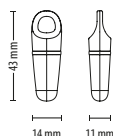




Net2 Clé de proximité - lot de 10

<http://paxton.info/1402>

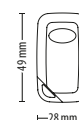
Code de vente 695-644-NL Prix € 58,00



Net2 Clé active mains libre

<http://paxton.info/1658>

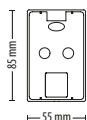
Code de vente 690-222-NL Prix € 55,00



Net2 Carte Mains Libres

<http://paxton.info/6378>

Code de vente 690-333-NL Prix € 69,00



MIFARE Classic® 4K proximité porte-clé - lot de 10

<http://paxton.info/1986>

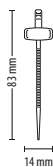
Code de vente 695-150-NL Prix € 58,00



Net2 Watchprox argenté - lot de 10

<http://paxton.info/1402>

Code de vente 698-574SL-NL Prix € 65,00



Net2 Watchprox - noir, lot de 10

<http://paxton.info/1402>

Code de vente 698-574BL-NL Prix € 65,00



Net2 proximité disque autocollant - lot de 10

<http://paxton.info/1402>

Code de vente 660-100-NL Prix € 65,00



Véritables cartes d'activation de licence HID Technology™

Licence Badge ISO proximity 125Khz x 1 avec Genuine HID Technology™

Activation Carte Wiegand avec Genuine HID Technology™



x1

Code de vente 125-001-NL
Prix € 38,00



<http://paxton.info/2761>

Code de vente 125-201-NL
Prix € 69,00



x10

Code de vente 125-010-NL
Prix € 365,00

Les cartes de licence d'activation HID Technology™ 125kHz Proximity et les cartes de licence d'activation Wiegand, doivent être utilisées avec les * lecteurs Net2 sur lesquels est indiqué le symbole * (à partir de la **page 11-13**) pour activer la fonctionnalité de lecture des badges Wiegand HID™ ou HID 125kHz Proximity.



Net2 contrôle d'accès en réseau

Logiciel Net2

Net2 Lite contient toutes les fonctionnalités usuelles de contrôle d'accès, afin de gérer les privilèges d'accès et d'établir un rapport sur les utilisateurs. Les autres caractéristiques sont, plusieurs postes de travail, vidéosurveillance, intégration d'alarme anti-intrusion et graphiques du site.

Net2 Pro est doté de toutes les fonctionnalités du logiciel Net2 Lite, sans compter des fonctionnalités avancées telles que Timesheet et Timeline, Permissions d'opérateur avancées, gestion de crise et intégration d'alarme intrusion multizone, verrouillage de sécurité, anti-passback et concepteur de cartes.



Net2 Logiciel - pro

<http://paxton.info/1380>

Code de vente 930-010-NL Prix €599,00

Net2|Lite

Net2 Logiciel - Lite

<http://paxton.info/2427>

Télécharger seulement



Fonctions logiciel Net2	Net2 Lite	Net2 Pro
Multi-clients	•	•
Paxton Connect application **	-	•
Net2Online Interface utilisateur Web***	-	•
Mises à niveau gratuites	•	•
Intégration de la vidéosurveillance	•	•
Déclencheurs et actions	•	•
Intégration d'alarme anti-intrusion*	•	•
Intégration Entry	•	•
Intégration biométrique	•	•
Evénements et rapports	•	•
SDK gratuit pour des possibilités d'intégration approfondies	•	•
API Web pour des possibilités d'intégration approfondies	•	•
Intégration ANPR Reconnaissance de plaques	•	•
Rapports détaillés	•	•
Pouvoirs avancés des administrateurs	-	•
Jours personnalisés	-	•
Rapports de présence	-	•
Concepteur de cartes	-	•
Liste des appels et listes de présence*	-	•
Intégration d'alarme incendie*	-	•
Anti-passback*	-	•
Verrouillage d'urgence*	-	•
Intégration de l'alarme d'intrusion multizone	-	•
Secteurs	-	•
Page d'accueil personnalisable	-	•
Gestion de l'occupation	-	•
Point de Contrôle	-	•

* Non proposé (s) avec les produits sans fil

** fonctionne uniquement avec Net2 Pro v6.00 ou toute version supérieure

*** fonctionne uniquement avec Net2 Pro v6.01 ou toute version supérieure

Paxton Connect app

Paxton Connect pour Net2 rend la gestion des sites distants encore plus simple et flexible depuis n'importe quel endroit.

La version mise à jour présente un tout nouveau design, une fonctionnalité de recherche de site facile et une connexion biométrique améliorée.

Net2Online webbased client

Ne Gestion de site en toute simplicité. Accédez facilement à votre système Net2 où que vous soyez depuis n'importe où, avec n'importe quel appareil. Gestion de site flexible via un navigateur grâce à Net2Online.



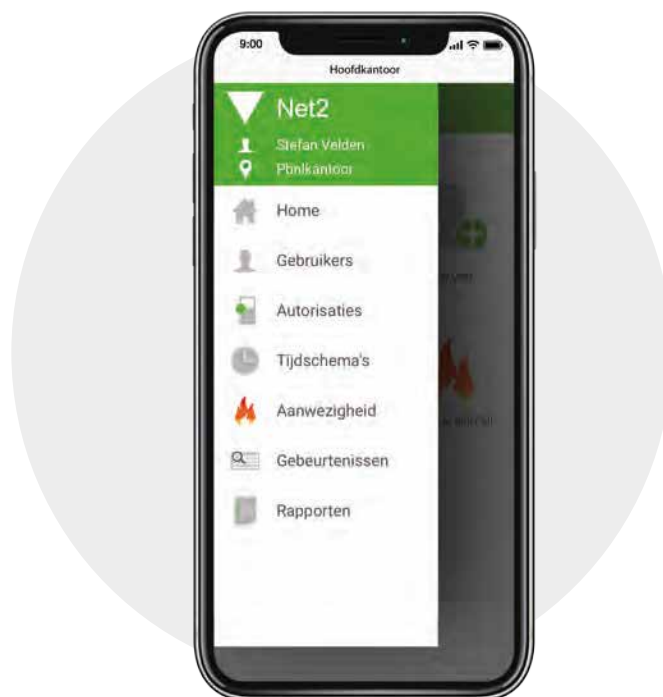
Les fonctionnalités proposées sont les suivantes :

- ▶ Administration des utilisateurs
- ▶ Gestion des rapports d'appel
- ▶ Fonctionnalité de porte ouverte ou fermé
- ▶ Affichage des rapports et des événements
- ▶ Créer et gérer des Fuseaux Horaires
- ▶ Créer et gérer des autorisations
- ▶ Actionner le verrouillage

Téléchargez l'application maintenant:



De plus amples informations: paxton.info/3471



Net2 contrôle d'accès en réseau

Accessoires et autres composants Net2

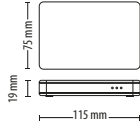


Net2 Lecteur de bureau, USB

MEILLEURES VENTES

<http://paxton.info/1341>

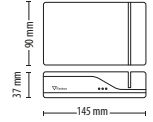
Code de vente 514-326-NL
Prix € 99,00



Net2 Lecteur de bureau - Proximité et piste magnétique

<http://paxton.info/1341>

Code de vente 350-910-NL
Prix € 149,00

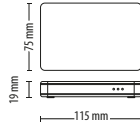


Lecteur de bureau avec sortie clavier - USB

SPÉCIAL

<http://paxton.info/1341>

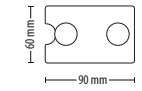
Code de vente 214-326-NL
Prix € 139,00



Proximity support de carte Mains Libres - Ventouse, lot de 5

<http://paxton.info/1402>

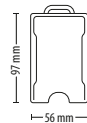
Code de vente 696-100-NL
Prix € 29,00



Proximity range carte ISO - Transparent, lot de 5

<http://paxton.info/1634>

Code de vente 696-400-NL
Prix € 10,00



Alimentation 2A / 12V DC, sans boîtier

<http://paxton.info/1252>

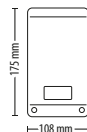
Code de vente 857-090-NL
Prix € 115,00



Paxton alimentation 12V 1A DC - boîtier ABS

<http://paxton.info/1252>

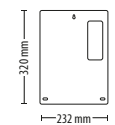
Code de vente 998-241-NL
Prix € 59,00



Paxton alimentation 12V 2A DC - coffret ABS

<http://paxton.info/1252>

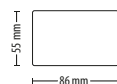
Code de vente 857-250-NL
Prix € 145,00



Carte de fonction du lecteur de carte de proximité - gradation LED

<http://paxton.info/4272>

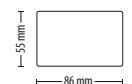
Code de vente 820-002-NL
Prix € 8,00

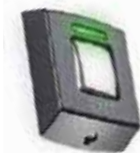


Carte de fonction du lecteur de carte de proximité - Fonctionnement silencieux

<http://paxton.info/4271>

Code de vente 820-001-NL
Prix € 8,00





Paxton Bouton de sortie - E50

<http://paxton.info/205>

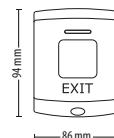
Code de vente 356-310-NL Prix € 49,00



Paxton Bouton de sortie - E75

<http://paxton.info/205>

Code de vente 376-310-NL Prix € 49,00



Paxton Bouton de sortie Marin

<http://paxton.info/205>

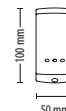
Code de vente 593-721-NL Prix € 149,00



Clip de lecteur de proximité sur couvercle 50mm - in et out

<http://paxton.info/1841>

Code de vente 310-300-NL Prix € 25,00



Câble lecteur sans halogène - 10 fils - 100m

Net2 **MEILLEURES VENTES**

<http://paxton.info/1235>

Code de vente 166-110-NL Prix € 199,00



Proximity Interface Mains Libres - boîtier ABS

<http://paxton.info/1358>

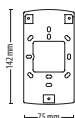
Code de vente 477-222-NL Prix € 159,00



Série 75 kit adaptateur boîte électrique universel

<http://paxton.info/519>

Code de vente 310-750-NL Prix € 13,00

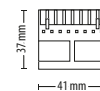


Paxton connecteur port lecteur - lot de 5

Net2

<http://paxton.info/1328>

Code de vente 325-030-NL Prix € 48,00*



* Outils d'installation offrent des tarifs spéciaux nets. S'il vous plaît noter que le prix est pas la maintenance et l'expédition.



Pack batterie 4 x AA haute capacité
Easyprox nano

<http://paxton.info/1588>

Code de vente	Prix
746-003-NL	€ 19,00



Injecteur PoE 802.3at midspan 1
port

<http://paxton.info/2094>

Code de vente	Prix
477-400-NL	€ 95,00



Paxton mise en service - 1 journée

<http://paxton.info/1707>

Code de vente	Prix
227-356-NL	1185,00*

* Le soutien est prévu net

Valise de démonstration Net2 plus

La valise comprend un Net2 plus, un logiciel Net2 Pro, Proximity Clavier - KP50, Proximity Lecteur P50, Paxton Bouton de sortie - E38, lecteur de bureau USB et un jeu de badges de démonstration Net2.

<http://paxton.info/3564>

Code de vente	Net Prix
541-427-NL	€ 399,00*

* une valise de démonstration par client

* Outils d'installation offrent des tarifs spéciaux nets. S'il vous plaît noter que le prix est pas la manutention et l'expédition.



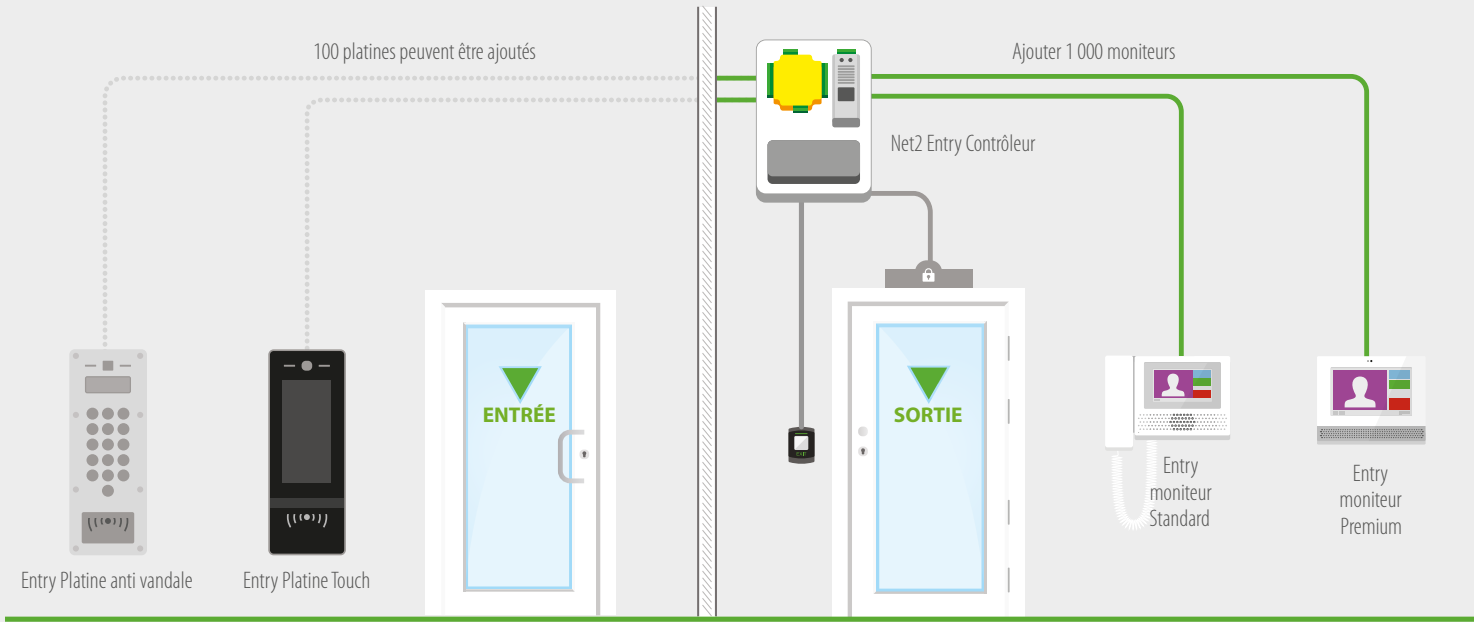
Entry Système de vidéophonie

Entry est un système vidéophonie fonctionnant indépendamment ou à côté d'un système de contrôle d'accès Net2 et Paxton10, Entry est une solution évolutive qui permet de rajouter une centaine de platines et un millier de moniteurs.

- ▶ 3 éléments uniquement - platine, moniteur et système de contrôle des portes
- ▶ Solutions premium, standard, audio et anti-vandalisme disponibles
- ▶ Intégration d'alarmes anti-intrusion - Régler l'alarme dans Net2 à partir de la platine Entry pour une plus ample commodité
- ▶ Fonctionnalité orientation / inclinaison de la caméra pour enregistrer en angle
- ▶ Faible sensibilité à la lumière - idéal pour nuit ou le jour
- ▶ Compatibilité SIP - Il est possible de répondre à la personne à la porte depuis un smartphone, une tablette ou un PC*

*Appli tiers partie requis





Entry

Le système d'interphone intelligent et simple pour Net2 et Paxton10

- ▶ Proposé en trois variantes : la platine Entry Touch et son écran tactile avancé en couleur, de 7 pouces, la platine Entry Standard en gris anthracite et la platine Entry AV en acier inoxydable super durable
- ▶ Toutes les variantes sont proposées en versions encastrées, contre le mur ou abritées de la pluie - adapté à divers endroits
- ▶ Trois moniteurs sont disponibles, notamment haut de gamme et audio, pour créer une solution personnalisée pour n'importe quel site
- ▶ Les panneaux Entry et les moniteurs peuvent être utilisés avec Net2 et Paxton10
- ▶ Video voicemail permet aux visiteurs de laisser un message vidéo
- ▶ Ajouter une autre caméra de tierce partie sur IP pour les sites à sécurité renforcée
- ▶ Déchiffre la technologie des badges Paxton et MIFARE®



Toutes nos consoles Entry sont équipées de la technologie Multiformat, ce qui signifie qu'elles lisent les tags et les cartes Mifare, Desfire, EM et Paxton.

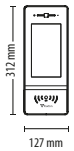
* La technologie **Genuine HID** peut s'activer grâce à une carte d'activation.



*Entry - Platine Touch, pose en saillie

<http://paxton.info/2052>

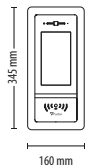
Code de vente 337-620-NL Prix € 2.289,00



*Entry - Platine Touch, pose en encastré

<http://paxton.info/2052>

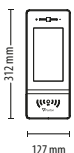
Code de vente 337-600-NL Prix € 2.289,00



*Entry - Platine Touch, pose en saillie avec visière anti-pluie

<http://paxton.info/2052>

Code de vente 337-610-NL Prix € 2.289,00

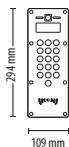




*Entry - Platine anti vandale, Pose en saillie

<http://paxton.info/2052>

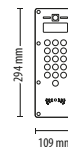
Code de vente 337-520-NL Prix € 1.359,00



*Entry - Platine Standard, pose en saillie

<http://paxton.info/2052>

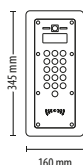
Code de vente 337-420-NL Prix € 899,00



*Entry - Platine anti vandale, Pose en encastré

<http://paxton.info/2052>

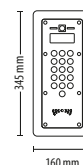
Code de vente 337-500-NL Prix € 1.359,00



*Entry - Platine, Pose en encastré

<http://paxton.info/2052>

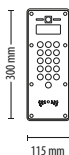
Code de vente 337-400-NL Prix € 899,00



*Entry - Platine anti vandale, Pose en saillie avec visière anti-pluie

<http://paxton.info/2052>

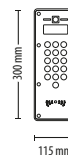
Code de vente 337-510-NL Prix € 1.359,00



*Entry - Platine Standard, Pose en saillie avec visière anti-pluie

<http://paxton.info/2052>

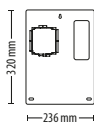
Code de vente 337-410-NL Prix € 899,00



Net2

<http://paxton.info/2062>

Code de vente 337-727-NL Prix € 675,00



Paxton10

<http://paxton.info/5982>

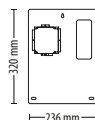
Code de vente 010-751-NL Prix € 589,00



Entry - Switch d'extension

<http://paxton.info/2062>

Code de vente 337-773-NL Prix € 259,00

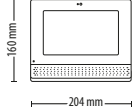




Entry moniteur Premium

<http://paxton.info/2057>

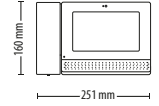
Code de vente 337-290-NL Prix € 879,00



Entry moniteur Premium - avec combiné

<http://paxton.info/2057>

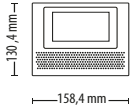
Code de vente 337-292-NL Prix € 899,00



Entry moniteur Standard

<http://paxton.info/2057>

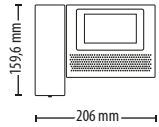
Code de vente 337-280-NL Prix € 395,00



Entry moniteur Standard - avec combiné

<http://paxton.info/2057>

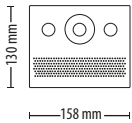
Code de vente 337-282-NL Prix € 415,00



Entry Audio poste intérieur

<http://paxton.info/2057>

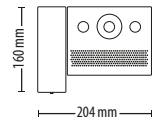
Code de vente 337-270-NL Prix € 179,00



Entry Audio poste intérieur - avec combiné

<http://paxton.info/2057>

Code de vente 337-272-NL Prix € 199,00

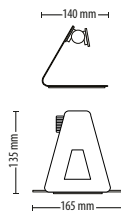


Entry moniteur Support de bureau



<http://paxton.info/2057>

Code de vente 337-294-NL Prix € 75,00



Entry moniteur Standard

Le moniteur Entry Standard a une forme simple et épurée avec un écran tactile capacitif de 4,3 pouces. Il est possible de répondre à l'appel avec le combiné ou en mode mains libres et la porte est ouverte simplement via l'écran tactile. L'interface utilisateur peut être personnalisée avec différents thèmes et écrans de veille. Grâce au menu contextuel, les principales fonctions sont toujours disponibles.

- Options d'installation flexibles; Peut être fixé au mur ou utilisé avec un support de bureau en option.
- Boutons d'action configurables pouvant être utilisés pour contrôler les portes ou lancer diverses actions dans le système de contrôle d'accès Net2.
- Doté d'un relais externe pour un signal sonore ou lumineux.
- Pourvu d'une entrée pour sonnette.

Valises de démonstration

Les valises de démonstration seules contiennent tout ce dont vous avez besoin pour démontrer un système à une seule porte.

* Indique des lecteurs pouvant lire les badges HID™ 125kHz Proximity lorsqu'ils sont activés avec la technologie Genuine HID Technology™ 125kHz. Les cartes de licence d'activation Proximity sont vendues séparément (voir rubrique Badges, **page 16**).



Valise de démonstration * Entry - Platine Touch

La valise comprend une platine Entry Touch, un moniteur Entry Premium, et un jeu de badges de démonstration Net2.

<http://paxton.info/3564>

Code de vente	Prix
337-635-NL	€ 1.455,00*

Maximum 1 type de valise par client



Valise de démonstration * Entry - Platine Standard

La valise comprend une platine Entry Standard, un moniteur Entry, et un jeu de badges de démonstration Net2.

<http://paxton.info/3564>

Code de vente	Prix
337-430-NL	€ 780,00*

Maximum 1 type de valise par client

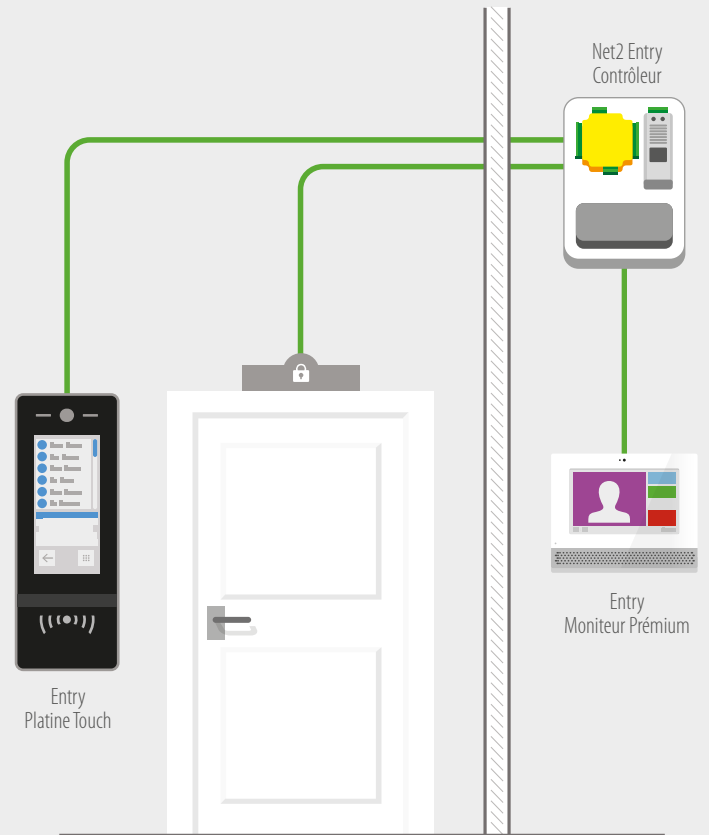


* Outils d'installation offrent des tarifs spéciaux nets. S'il vous plaît noter que le prix est pas la manutention et l'expédition.

Entry fonctionne maintenant en mode autonome

Entry fonctionne désormais en mode autonome pour une installation simple et rapide et une gestion aisée des utilisateurs grâce à nos cartes d'inscription et cartes Shadow standard. Offrez à votre client un système flexible qui peut évoluer avec les besoins de vos clients et est très facile à mettre à niveau vers un système Net2 ou Paxton10.

- Activer le contrôle d'accès basé sur un badge hors ligne sur n'importe quel site Entry
- Gestion simple des utilisateurs grâce à la fonctionnalité autonome de Paxton
- Mise à niveau des sites autonomes existants avec entrée vidéo pour plus de commodité
- Combiner avec d'autres produits autonomes Paxton pour construire un système complet facile à utiliser supportant les mêmes badges sur tout le site
- Utilisation avec les cartes autonomes [page 44](#).



Un système autonome Entry n'a besoin ni de connexion à un réseau ni à un serveur

3 composants uniquement -
détection automatique
lors de la configuration



Regardez la nouvelle vidéo sur Entry

Montrez à vos clients les avantages de notre simple solution reposant sur la vidéo, en tout juste deux minutes, grâce à la nouvelle vidéo sur Entry.

- ▶ Orientée sur toute la gamme Entry, notamment le nouvel platine tactile et le moniteur premium
- ▶ 3 éléments uniquement détectent automatiquement la configuration
- ▶ Découvrez une solution évolutive qui convient à une variété d'emplacements

Regardez-la ici :
<http://paxton.info/6663>

Paxton10

Contrôle d'accès et Gestion Vidéo

Paxton10 combine le contrôle d'accès et la surveillance vidéo dans une solution simple. Gérez vos sécurisations à partir d'une plateforme facile à utiliser, contrôler l'accès et visionnez les images vidéo en live.

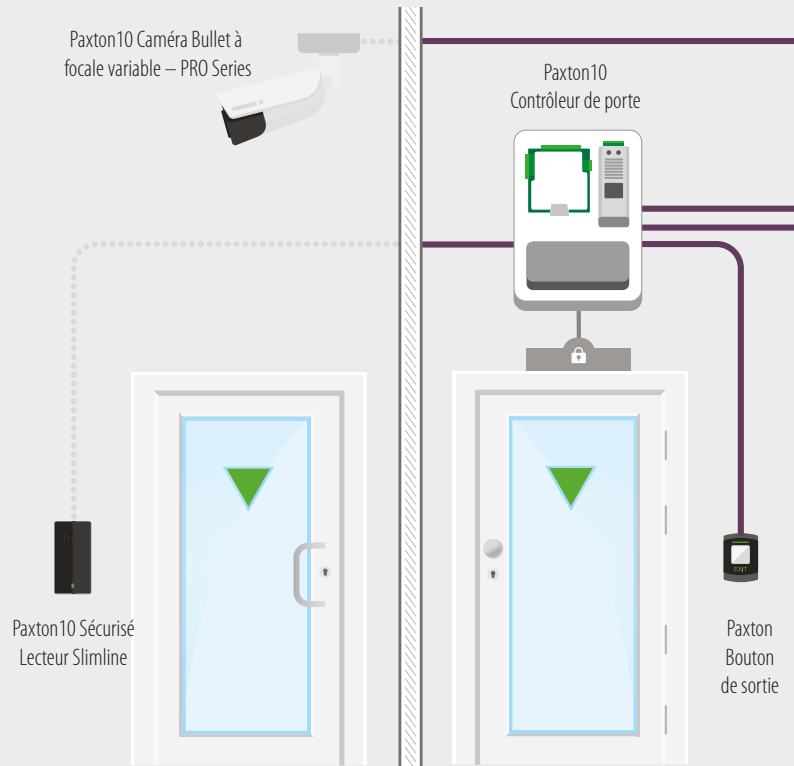
- ▶ Configuration et offre de prix facile, monter un système complet avec seulement 5 composants
- ▶ Logiciel en ligne - pas d'installation ou plug-ins obligatoire
- ▶ L'interface webbased, et l'application gratuite vous donne le contrôle à distance de votre système Paxton10, où que vous soyez dans le monde.
- ▶ Créer vos Tableaux de bord personnel afin d'afficher les informations importantes.
- ▶ Crédits Smart gratuit, avec l'application Paxton Key les utilisateurs peuvent utiliser leurs smartphone ou smartwatch au lieu des cartes et badge électronique.
- ▶ Intégration sans faille avec les systèmes Paxton10 PaxLock Pro et le système d'vidéophonie Entry.
- ▶ Extension simple du système Paxton10 avec les caméras plus & play.



Paxton10 Contrôle d'accès et Gestion Vidéo

Paxton10

- ▶ L'architecture du contrôleur 1 porte permet une installation simple et flexible.
- ▶ Les caméras Paxton10 sont pourvus des nouvelles technologies, ainsi que de notre software de contrôle vidéo, ce qui ne nécessite aucune configuration.
- ▶ Technologie Bluetooth® intégrée, avec Smart Credits gratuit.
- ▶ Compatibilité totale avec le système d'intercom Entry.
- ▶ Compatibilité totale avec le système Paxton10 PaxLock Pro.
- ▶ Intelligence du système renouvelée, afin de garantir la continuité du système.
- ▶ Les lecteurs et claviers sont multiformat et avec la technologie Bluetooth®, lecture de Paxton, MIFARE® DESFIRE® CSN, HID™ Prox, EM, FeliCa, Technologie de cartes NFC.

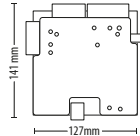


Paxton10 Contrôleur de porte



<http://paxton.info/5981>

Code de vente 010-403-NL
Prix € 469,00



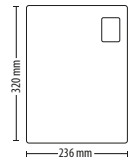
Paxton10 Contrôleur de porte –
Alim 12V 2A, coffret ABS



MEILLEURES VENTES

<http://paxton.info/5982>

Code de vente 010-751-NL
Prix € 589,00

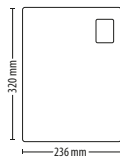


Paxton10 Contrôleur de porte –
PoE, coffret ABS



<http://paxton.info/5983>

Code de vente 010-052-NL
Prix € 589,00

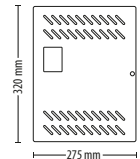


Paxton10 Contrôleur vidéo –
Alim 12V 4A, coffret métal



<http://paxton.info/5984>

Code de vente 010-187-NL
Prix € 729,00



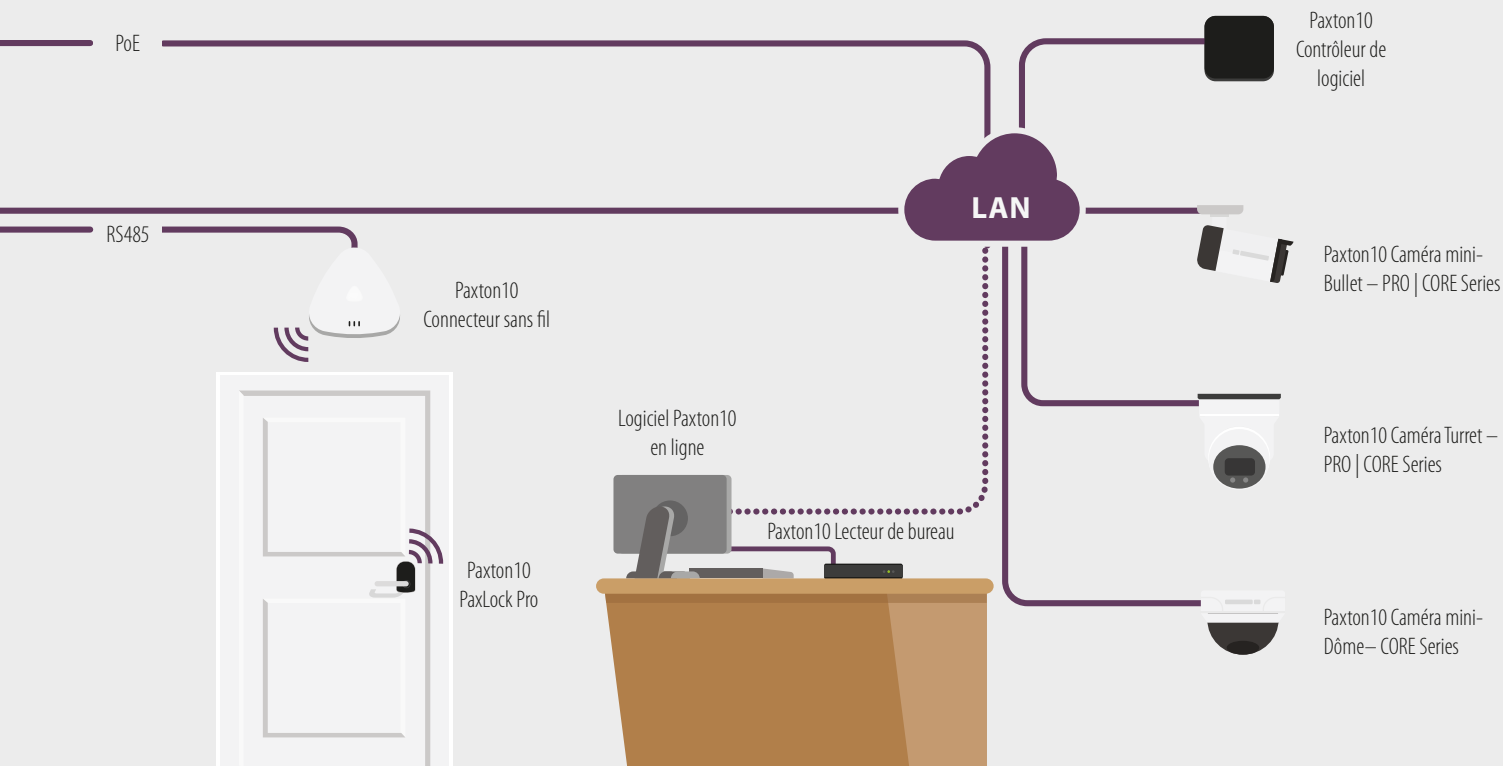
Visionnez la vidéo Paxton10

Présentez à vos clients avec cette vidéo Paxton10, en ce en seulement 3 minutes, les avantages d'un système de contrôle d'accès et gestion de caméra totalement

<http://paxton.info/6298>



* NFC fait référence à des badges et porte-clés NFC et ne comprend pas pour le moment l'utilisation de smartphones.

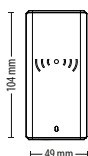


Paxton10 Sécurisé Lecteur Slimline

MEILLEURES VENTES

<http://paxton.info/5992>

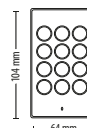
Code de vente 010-296-NL **Prix** € 199,00



Paxton10 Sécurisé Lecteur Clavier

<http://paxton.info/5990>

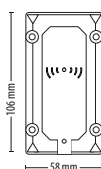
Code de vente 010-824-NL **Prix** € 234,00



Paxton10 Sécurisé Lecteur Anti-vandale

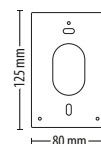
<http://paxton.info/5991>

Code de vente 010-254-NL **Prix** € 255,00



Paxton10 Sécurisé Lecteur Clavier - Plaque de montage du clavier

Code de vente 010-702-NL **Prix** € 11,00



Paxton10 - Kit d'évaluation

Code de vente 010-115-NL **Prix** € 1249,00*

Ce Paxton10 - Kit d'évaluation contient :

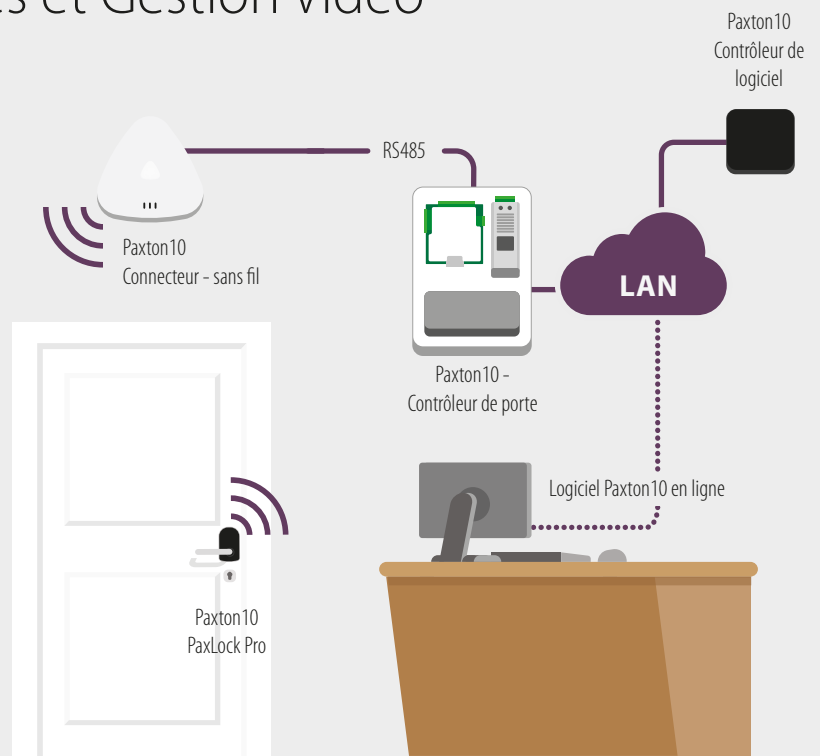
- ▶ Paxton10 Contrôleur de logiciel
- ▶ Paxton10 Sécurisé Lecteur Slimline
- ▶ Paxton10 Contrôleur de porte – PoE, coffret ABS
- ▶ Paxton10 Caméra mini-Bullet - CORE Series
- ▶ Paxton10 Lecteur de bureau
- ▶ Paxton10 sécurisé Porte-clés – Lot de 10

*Le kit d'évaluation Paxton10 est proposé à des prix nets spéciaux. Attention : le prix n'inclut pas les frais de manutention et d'expédition.

Paxton10 Contrôle d'accès et Gestion Vidéo

PaxLock Pro Système de contrôle sans fil

- ▶ Communication sécurisée et sans fil (grâce à un chiffrement en 128 bits Aes sur le système Paxton10) via le connecteur Bluetooth®.
- ▶ Lecture en Paxton, EM, MIFARE® DESFIRE® CSN et HID® Prox 125kHz, NFC, FeliCa.
- ▶ Technologie Bluetooth® intégrée pour utilisation avec les Credits Smart.
- ▶ Montage facile sur une porte existante avec l'utilisation d'un gabari prédefini.
- ▶ Convient pour la surface interne et externe d'une porte extérieure.



<http://paxton.info/6002>

PaxLock Pro - Euro, extérieur, noire

Code de vente 900-610BL-NL Prix € 585,00

PaxLock Pro - Euro, extérieur, blanc

Code de vente 900-610WT-NL Prix € 585,00

PaxLock Pro - Euro, intérieur, noire

Code de vente 900-600BL-NL Prix € 519,00

PaxLock Pro - Euro, intérieur, blanc

Code de vente 900-600WT-NL Prix € 519,00

Nous recommandons de ne pas utiliser les poignées de porte PaxLock Pro sur des portes très fréquemment utilisées.

Disponible en noir ou en blanc :

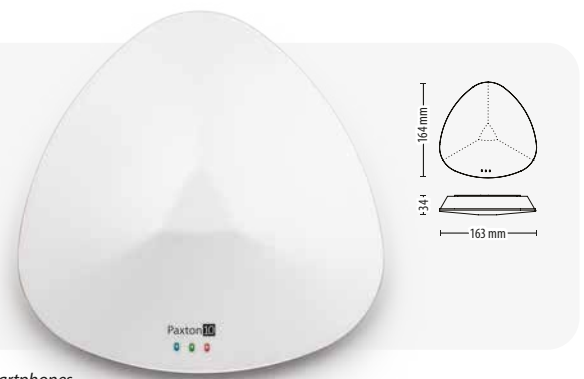


Paxton10 Connecteur sans fil

Le connecteur sans fil assure la fonctionnalité sans fil pour le système Paxton10. Grâce à son aspect moderne et compact, le connecteur sans fil est spécialement conçu pour un montage visible au mur ou au plafond.

<http://paxton.info/5986>

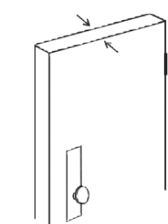
Code de vente 010-687-NL Prix € 235,00



** NFC fait référence à des badges et porte-clés NFC et ne comprend pas pour le moment l'utilisation de smartphones.*

PaxLock Pro accessoires

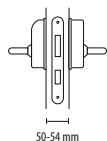
Ces produits peuvent être utilisés avec PaxLock Pro pour faciliter l'installation sur différentes portes.



<http://paxton.info/2004>

PaxLock Pro -
Kit porte 50-54mm

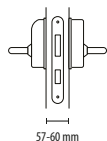
Code de vente Prix
900-059-NL € 34,00



50-54 mm

PaxLock Pro -
Kit porte 57-62mm

Code de vente Prix
900-060-NL € 34,00



57-60 mm



PaxLock - Serrure à encastrer avec
pêne du jour

<http://paxton.info/2004>

Code de vente Prix
901-020-NL € 42,00



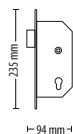
94 mm



PaxLock - Serrure à encastrer avec
pêne du jour/nuit, 72mm centre

<http://paxton.info/2004>

Code de vente Prix
901-010-NL € 38,00



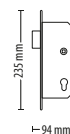
94 mm



PaxLock Pro
Euro, EN179 set

<http://paxton.info/2004>

Code de vente Prix
901-015-NL € 78,00



94 mm



PaxLock Pro - Kit carrée 7mm

Code de vent Prix
900-070-NL € 19,00

PaxLock Pro - Kit carrée 9mm

Code de vent Prix
900-071-NL € 19,00



PaxLock Pro -
Kit carrée split 8mm

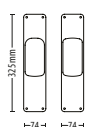
Code de vent Prix
901-016-NL € 19,00



Euro DIN18251 d'installation

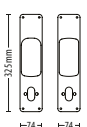
<http://paxton.info/5059>

Code de vente Prix
900-080-NL € 89,00*



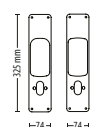
PaxLock Pro -
Pleine

Code de vente Prix
900-051-NL € 65,00



PaxLock Pro -
Serrure de 70-72mm

Code de vente Prix
900-053-NL € 75,00



PaxLock Pro -
Serrure de 90-92mm

Code de vente Prix
900-054-NL € 75,00

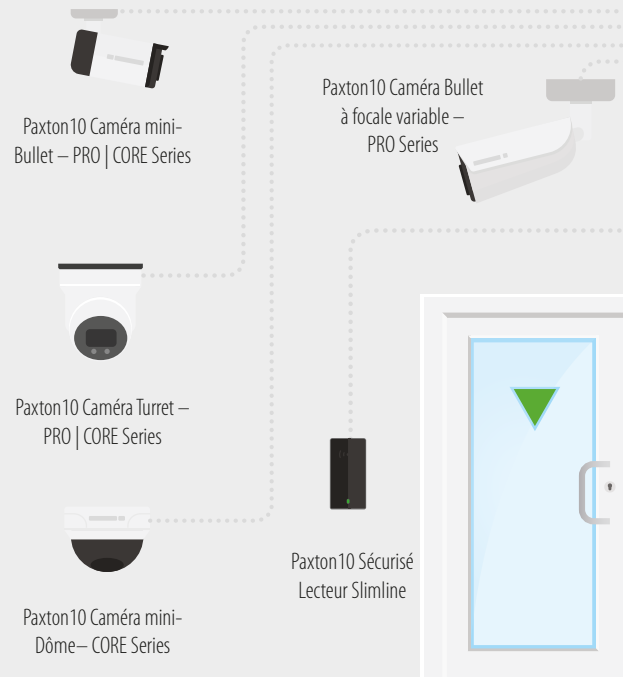
Paxton10 Contrôle d'accès et Gestion Vidéo

Les caméras Paxton10

Les caméras Paxton10 sont équipées de la technologie la plus récente et de notre propre logiciel de gestion des vidéos, ce qui n'exige aucune configuration. Les caméras Paxton10 sont prêtes à l'emploi.

Le logiciel de gestion des vidéos Paxton10 contient une vaste palette de fonctionnalités.

- ▶ Regardez des images vidéo en direct ou enregistrées.
- ▶ Prend en charge jusqu'à 1000 caméras.
- ▶ Placez des signets au niveau des images enregistrées.
- ▶ Recherche intelligente pour une recherche rapide dans les images vidéo enregistrées.
- ▶ Exportez des images vidéo enregistrées.
- ▶ Lecture et recherche en arrière accélérées.
- ▶ Créez vos propres configurations.
- ▶ Pour smartphones et tablettes.

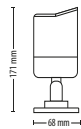


Paxton10 Caméra mini-Bullet - CORE Series

<http://paxton.info/6510>



Code de vente 010-911-NL Prix € 195,00

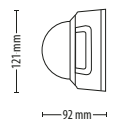


Paxton10 Caméra mini-Dôme - CORE Series

<http://paxton.info/6526>



Code de vente 010-102-NL Prix € 195,00

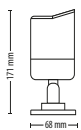


Paxton10 Caméra mini-Bullet – PRO Series

<http://paxton.info/6511>



Code de vente 010-158-NL Prix € 364,00

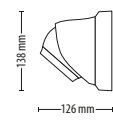


Caméras Paxton10 Turret - CORE Series

<http://paxton.info/6546>



Code de vente 010-705-NL Prix € 195,00

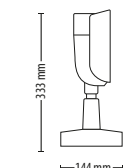


Paxton10 Caméra Bullet à focale variable – PRO Series

<http://paxton.info/6512>



Code de vente 010-924-NL Prix € 519,00

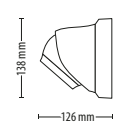


Caméras Paxton10 Turret - PRO Series

<http://paxton.info/6545>

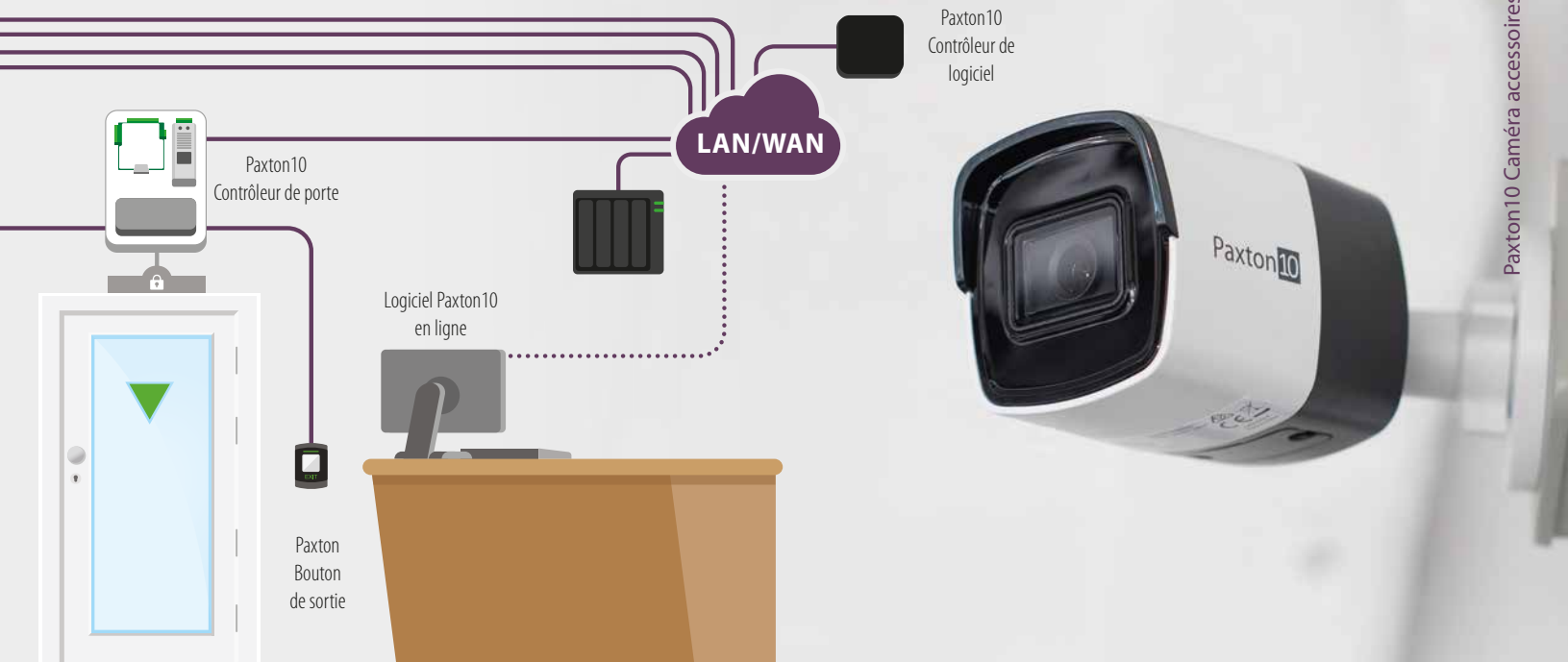


Code de vente 010-480-NL Prix € 364,00



* La carte-SD n'est pas un produit Paxton, et ne peut donc pas bénéficier de la garantie de 5 ans.

* Les caméras Pro conviendront également à la future fonction d'analyse Paxton



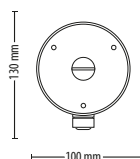
Paxton10 Caméra accessoires



Paxton10 Boîte de jonction de la caméra mini bullet

<http://paxton.info/5998>

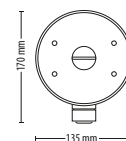
Code de vente 010-373-NL Prix € 23,00



Paxton10 Boîte de jonction de la caméra dôme

<http://paxton.info/6655>

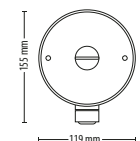
Code de vente 010-799-NL Prix € 22,00



Paxton10 Boîte de jonction de la caméra Turret

<http://paxton.info/6656>

Code de vente 010-445-NL Prix € 22,00



CORE
series

- 4MP QHD (2560 x 1440) résolution.
- Équipées de série d'un stockage SD de 64 Go.

PRO
series

- 8MP 4K resolutie.
- Équipées de série d'un stockage SD de 265 Go.

Paxton10 Contrôle d'accès et Gestion Vidéo

Paxton 10 Logiciel

Une interface utilisateur intuitive en ligne, très facile à utiliser.

Le logiciel Paxton10 est très facilement accessible à distance, depuis n'importe quel appareil avec une connexion Internet et un navigateur, où que vous vous trouviez dans le monde. Le logiciel dispose d'une série de fonctionnalités intelligentes pour combiner le contrôle d'accès et la gestion des vidéos en une seule solution simple et efficace.

- ▶ Logiciel en ligne - pas d'installations, ou plug-ins obligatoire
- ▶ Mises à jour gratuites du logiciel sans frais de licence.
- ▶ Convient pour les écrans tactiles et les appareils de bureau.
- ▶ Optimisé pour une utilisation sur ordinateurs et tablettes.
- ▶ Accès à distance flexible et sûr.
- ▶ Application gratuite pour appareils iOS et Android.
- ▶ Peut être entièrement personnalisé en utilisant les tableaux de bord bien agencés.

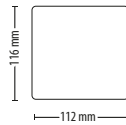


Paxton10 Contrôleur de logiciel



<http://paxton.info/5985>

Code de vente 003-375-NL Prix € 1.399,00



Paxton Connect

Gérez votre système depuis votre téléphone portable ou votre tablette

L'appli Paxton Connect permet une gestion simple et flexible de votre système Paxton10. Ouvrez des portes, commandez des appareils, gérez les utilisateurs ou ouvrez un rapport. Tout cela est possible depuis votre smartphone ou votre tablette. L'appli permet également d'alterner entre différents systèmes Paxton10.

Fonctions Le logiciel Paxton 10

Entièrement basé sur le Web	•
Clients basés sur le Web	•
Mises à niveau gratuites	•
Importer des utilisateurs	•
Tableaux de bord	•
Gestion vidéo intégrée	•
Intégration de la vidéosurveillance	•
Plans	•
Déclencheurs et actions de base	•
Intégration d'alarme anti-intrusion	•
Intégration Entry	•
Identifiants intelligents gratuits - Paxton Key	•
Événements et rapports	•
Rapports détaillés	•
Horaires étendus	•
Jours personnalisés	•
Pouvoirs avancés des administrateurs	•
Liste des appels et listes de présence	•
Intégration d'alarme incendie	•
Anti-passback	•
Intégration de l'alarme d'intrusion multizone	•
Paxton Connect application	•

Le software du contrôleur Paxton10 est produit par Intel et ne tombe donc pas sous la garantie 5 ans de Paxton. Paxton donne 3 ans de garantie sur ce produit.

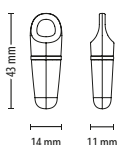
Paxton10 Badges et porte-clés



Paxton10 sécurisé Porte-clés – Lot de 10

<http://paxton.info/5993>

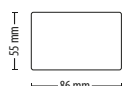
Code de vente 010-170-NL Prix € 58,00



Paxton10 sécurisé Cartes ISO – Lot de 10

<http://paxton.info/5995>

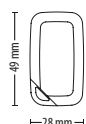
Code de vente 010-427-NL Prix € 58,00



Paxton10 Porte-clé Bluetooth® mains-libres

<http://paxton.info/5994>

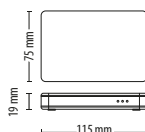
Code de vente 010-690-NL Prix € 51,00



Paxton10 Lecteur de bureau

<http://paxton.info/5989>

Code de vente 010-387-NL Prix € 189,00



Paxton mise en service - 1 journée

<http://paxton.info/1707>

227-356-NL 1185,00*

* Le soutien est prévu net



Paxton Key

Utilisez votre smartphone ou votre smartwatch connectée pour ouvrir les portes

Avec l'application Paxton Key, les utilisateurs peuvent employer leur appareil intelligent, comme un smartphone ou une smartwatch connectée, au lieu de badges électroniques, de porte-clés ou de clés traditionnelles ; on utilise alors ce qu'on appelle des accreditations intelligentes.

Les appareils intelligents comme les smartphones et les smartwatches connectées dotés d'une accréditation intelligente communiquent avec les lecteurs Paxton10 via la technologie sans fil Bluetooth® intégrée.



Visionnez la vidéo et découvrez la simplicité des smart credentials.

<http://paxton.info/6299>



Téléchargez l'application gratuite dans l'**App store** ou le **Google Play store**

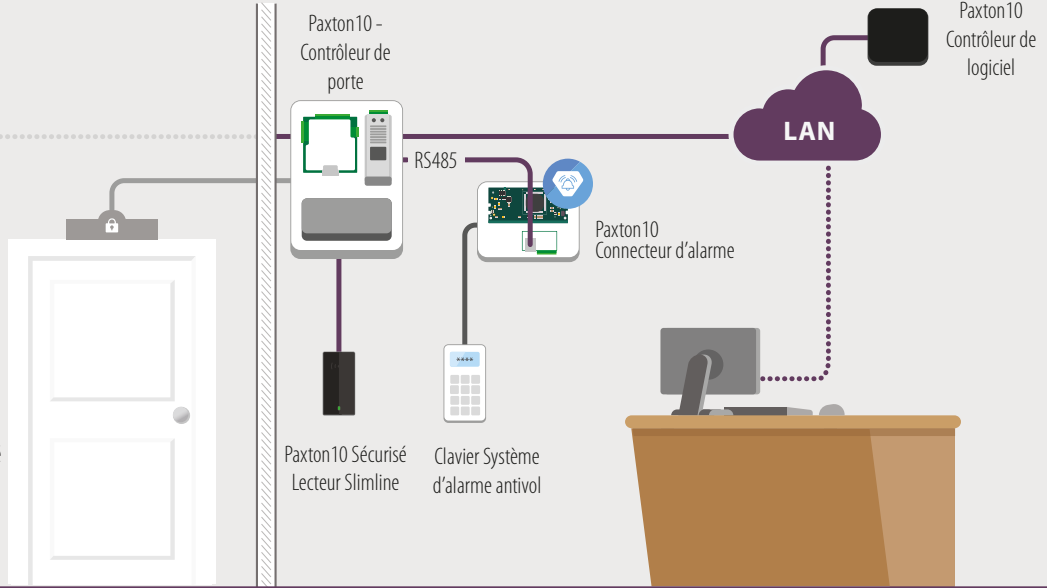


Intégration

Intégrez facilement Paxton10 au système d'alarme incendie ou intrusion en utilisant le connecteur d'alarme Paxton10.



Paxton10 Sécurisé
Lecteur Slimline

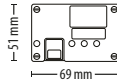


Paxton10 Connecteur d'alarme



<http://paxton.info/5987>

Code de vente Prix
010-203-NL € 125,00



Vous voulez en savoir plus sur l'intégration avec un système d'alarme antivol?

Regardez la vidéo et découvrez avec quelle facilité vous pouvez intégrer un système d'alarme antivol dans Paxton10.

<http://paxton.info/6307>

Contrôle d'accès autonome

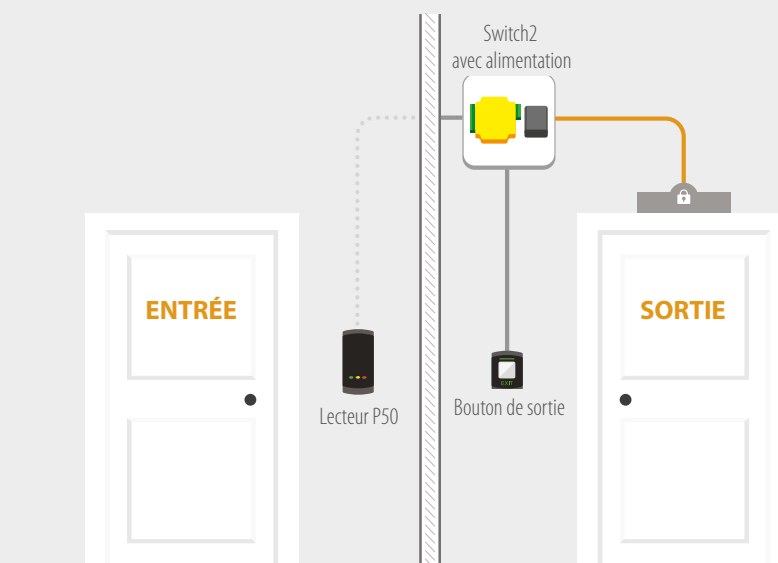
Le contrôle d'accès autonome est le moyen le plus simple de sécuriser et de contrôler l'accès par les portes, dans tout votre bâtiment. Si vous cherchez à renforcer la sécurité, à protéger votre personnel et votre patrimoine, et à économiser de l'argent, le contrôle d'accès autonome est fait pour vous.

- ▶ Solution simple de contrôle d'accès sans réseau
- ▶ Système de gestion simple et unique de cartes
- ▶ Intérieur (Compact) / extérieur (Switch2)
- ▶ Petites et moyennes entreprises



Switch2

Switch2 est un système autonome qui se présente sous la forme d'un système de contrôle indépendant une porte, avec lecteur. Le système de contrôle de la porte est monté sur le côté sécurisé de la porte ; le lecteur étant monté de l'autre côté. Switch2 est une solution sûre pour les clients souhaitant contrôler l'accès aux portes, n'ayant pas besoin de rapports sur les déplacements des utilisateurs rendus par un système de contrôle d'accès reposant sur PC.

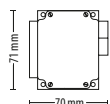


Switch2 unité 1 porte

MEILLEURES VENTES

<http://paxton.info/1288>

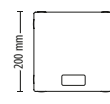
Code de vente Prix
405-321-NL € 135,00



Switch2 unité 1 porte - Alim 12V
1A, Coffret ABS

<http://paxton.info/1288>

Code de vente Prix
242-166-NL € 159,00

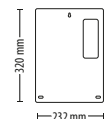


Paxton alimentation 12V 2A DC -
coffret ABS

MEILLEURES VENTES

<http://paxton.info/1252>

Code de vente Prix
857-250-NL € 145,00



Entry

Entry fonctionne désormais en mode autonome pour une installation simple et rapide et une gestion aisée des utilisateurs grâce à nos cartes d'inscription et cartes Shadow standard. Offrez à votre client un système flexible qui peut évoluer avec les besoins de vos clients et est très facile à mettre à niveau vers un système Net2 ou Paxton10.

Voir page 26 pour plus d'informations

PaxLock Pro

Le dernier ajout à notre gamme de solutions de contrôle d'accès sans fil, dans une poignée de porte, peut également être installé en mode autonome; Il est facile de mettre à niveau si un site veut être mis en réseau dans le futur. La conception universelle permet une installation simple et rapide, avec des versions internes et externes disponibles. Sa conception robuste lui permet de durer et de fournir une solution de contrôle d'accès rapide et économe en énergie.

Voir page 43 pour plus d'informations

Lecteurs Switch2

Ces lecteurs doivent être utilisés avec Switch2. Conçus pour s'intégrer harmonieusement à n'importe quel lieu, notre vaste gamme vous permet de bien choisir en fonction des conditions inhérentes à votre site.



<http://paxton.info/1121>

Proximity lecteur P38

Code de vente 333-110-NL Prix € 168,00

<http://paxton.info/1121>



Proximity Lecteur P50

MEILLEURES VENTES

Code de vente 353-110-NL Prix € 168,00

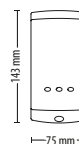
<http://paxton.info/1121>



Proximity lecteur P75

Code de vente 373-110-NL Prix € 168,00

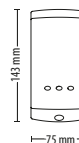
<http://paxton.info/1121>



Proximity lecteur P75 - connexions locales

Code de vente 373-120-NL Prix € 178,00

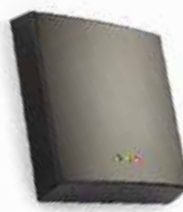
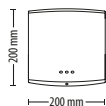
<http://paxton.info/1121>



Proximity lecteur - P200

<http://paxton.info/1121>

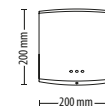
Code de vente 323-110-NL Prix € 189,00



Proximity lecteur P200 - Montage métal

<http://paxton.info/1121>

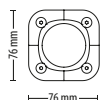
Code de vente 324-110-NL Prix € 189,00



Proximity lecteur métal

<http://paxton.info/1121>

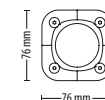
Code de vente 390-747-NL Prix € 239,00



Proximity lecteur métal - chrome

<http://paxton.info/1121>

Code de vente 390-727-NL Prix € 239,00

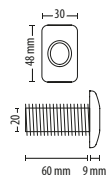




Proximity lecteur anti-vandale

<http://paxton.info/1128>

Code de vente 568-855-NL
Prix € 214,00



Proximity lecteur montage panneau

<http://paxton.info/1122>

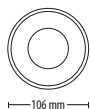
Code de vente 390-135-NL
Prix € 214,00



Proximity lecteur Marin

<http://paxton.info/1124>

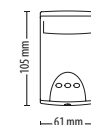
Code de vente 500-010-NL
Prix € 339,00



Proximity Lecteur économiseur d'énergie

<http://paxton.info/1137>

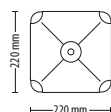
Code de vente 595-248-NL
Prix € 179,00



Proximity lecteur longue distance

<http://paxton.info/1125>

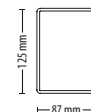
Code de vente 313-110-NL
Prix € 399,00



Proximity lecteur boîtier d'encastrement, MIFARE®

<http://paxton.info/1767>

Code de vente 371-125-NL
Prix € 229,00



Proximity Lecteur architectural - noir Matte

<http://paxton.info/1127>

Code de vente 360-864BL-NL
Prix € 425,00



Proximity Lecteur architectural - gris acier

<http://paxton.info/1127>

Code de vente 360-864GG-NL
Prix € 425,00



Proximity Lecteur architectural - chrome satinée

<http://paxton.info/1127>

Code de vente 360-864SC-NL
Prix € 425,00



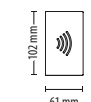
Façade - pierre

Code de vente 361-002-NL
Prix € 99,00



Façade - verre

Code de vente 361-003-NL
Prix € 99,00



Claviers avec Lecteur intégré Switch2

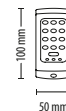


<http://paxton.info/1135>

Proximity Clavier - KP50

Code de vente 355-110-NL Prix €189,00

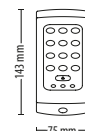
<http://paxton.info/1135>



Proximity Clavier - KP75

Code de vente 375-110-NL Prix €189,00

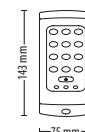
<http://paxton.info/1135>



Proximity Lecteur/Clavier - KP75, connexions locales

Code de vente 375-120-NL Prix €199,00

<http://paxton.info/1135>



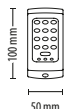
Claviers Switch2



Touchlock Clavier - K50

<http://paxton.info/1132>

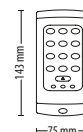
Code de vente 351-110-NL Prix €65,00



Touchlock clavier - K75

<http://paxton.info/1132>

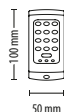
Code de vente 371-110-NL Prix €65,00



Touchlock clavier inox- K50

<http://paxton.info/1133>

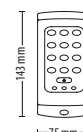
Code de vente 352-110-NL Prix €115,00



Touchlock clavier inox - K75

<http://paxton.info/1133>

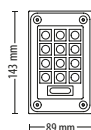
Code de vente 372-110-NL Prix €115,00



Touchlock clavier métal anti-vandale

<http://paxton.info/1134>

Code de vente 521-715-NL Prix €135,00



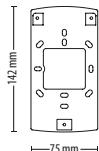
Accessoires Switch2



Série 75 kit adaptateur boîte électrique universel

<http://paxton.info/519>

Code de vente 310-750-NL Prix € 13,00



Câble lecteur sans halogène – 10 fils – 100m

MEILLEURES VENTES

<http://paxton.info/1235>

Code de vente 166-110-NL Prix € 199,00



Paxton connecteur port lecteur - lot de 5

<http://paxton.info/1328>

Code de vente 325-030-NL Prix € 48,00*



Proximity Interface Mains Libres - boîtier ABS

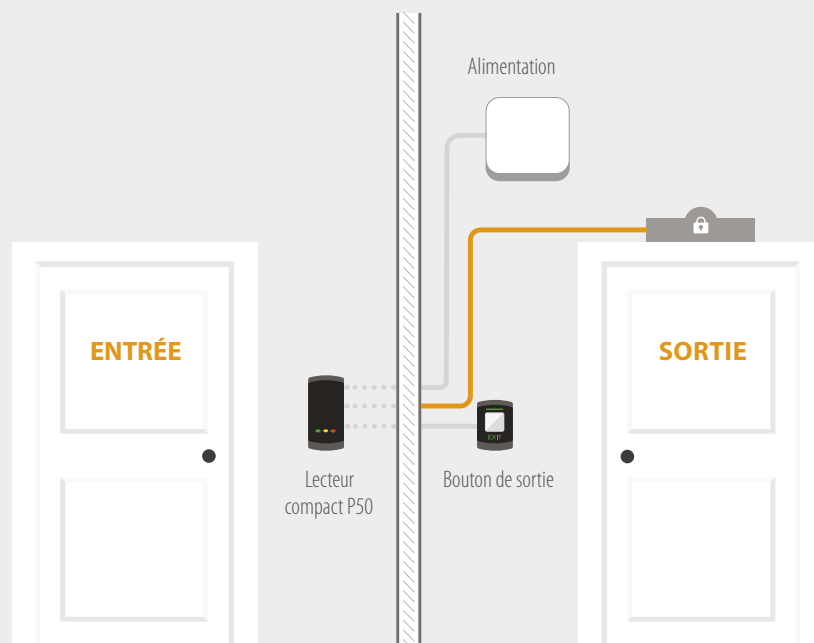
<http://paxton.info/1358>

Code de vente 477-222-NL Prix € 159,00



Compact

Le Compact est un système autonome où tous les composants électroniques sont logés dans le lecteur. Compact convient aux portes intérieures sujettes à une faible protection, nécessitant une solution économique.



<http://paxton.info/1263>

Compact Proximity lecteur - P38

Code de vente 333-210-NL Prix € 215,00

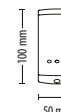
<http://paxton.info/1263>



Compact Proximity lecteur - P50

Code de vente 353-210-NL Prix € 215,00

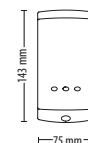
<http://paxton.info/1263>



Compact Proximity lecteur - P75

Code de vente 373-210-NL Prix € 215,00

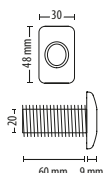
<http://paxton.info/1263>



Compact Proximity lecteur anti-vandale

<http://paxton.info/1273>

Code de vente 326-735-NL Prix € 285,00

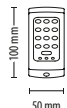




Compact Touchlock clavier - K50

<http://paxton.info/497>

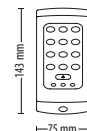
Code de vente Prix
351-210-NL € 103,00



Compact Touchlock clavier - K75

<http://paxton.info/497>

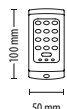
Code de vente Prix
371-210-NL € 103,00



Compact Touchlock clavier inox - K50

<http://paxton.info/1258>

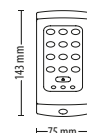
Code de vente Prix
352-210-NL € 149,00



Compact Touchlock clavier inox - K75

<http://paxton.info/1258>

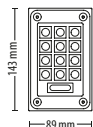
Code de vente Prix
372-210-NL € 149,00



Compact clavier métal anti-vandale

<http://paxton.info/1585>

Code de vente Prix
521-836-NL € 199,00



PaxLock Pro



Disponible en blanc ou noir



PaxLock Pro - Euro, intérieur, blanc

<http://paxton.info/3562>

Code de vente 900-600WT-NL Prix € 519,00

PaxLock Pro - Euro, intérieur, noir

<http://paxton.info/3562>

Code de vente 900-600BL-NL Prix € 519,00

PaxLock Pro - Euro, extérieur, blanc

<http://paxton.info/3562>

Code de vente 900-610WT-NL Prix € 585,00

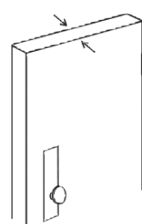
PaxLock Pro - Euro, extérieur, noir

<http://paxton.info/3562>

Code de vente 900-610BL-NL Prix € 585,00

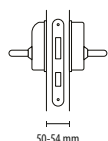
PaxLock Pro éléments

Ces produits peuvent être utilisés avec PaxLock Pro pour faciliter l'installation sur différentes portes.



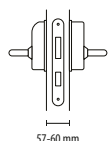
PaxLock Pro - Kit porte 50-54mm

Code de vente 900-059-NL Prix € 34,00



PaxLock Pro - Kit porte 57-62mm

Code de vente 900-060-NL Prix € 34,00

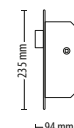


<http://paxton.info/2004>

PaxLock - Serrure à encastrer avec pêne du jour

<http://paxton.info/2004>

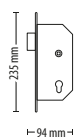
Code de vente 901-020-NL Prix € 42,00



PaxLock - Serrure à encastrer avec pêne du jour/nuit, 72mm centre

<http://paxton.info/2004>

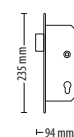
Code de vente 901-010-NL Prix € 38,00



PaxLock Pro Euro, EN179 set

<http://paxton.info/2004>

Code de vente 901-015-NL Prix € 78,00



PaxLock Pro - Kit carrée 7mm

Code de vent 900-070-NL Prix € 19,00



PaxLock Pro - Kit carrée split 8mm

Code de vent 901-016-NL Prix € 19,00

PaxLock Pro - Kit carrée 9mm

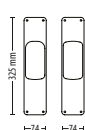
Code de vent 900-071-NL Prix € 19,00



Euro DIN18251 d'installation

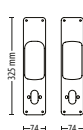
<http://paxton.info/5059>

Code de vent 900-080-NL Prix € 89,00*



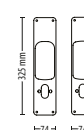
PaxLock Pro - Pleine

Code de vent 900-051-NL Prix € 65,00



PaxLock Pro - Serrure de 70-72mm

Code de vent 900-053-NL Prix € 75,00



PaxLock Pro - Serrure de 90-92mm

Code de vent 900-054-NL Prix € 75,00

* Outils d'installation offrent des tarifs spéciaux nets. S'il vous plaît noter que le prix est pas la manutention et l'expédition.

Badges Autonome

Ces badges doivent être utilisés avec les systèmes Switch2 et Compact.



Proximity porte-clés lot de 10 - vert, jaune ou rouge

Code de vente 820-010A/G/R-NL Prix € 105,00

<http://paxton.info/1411>

MEILLEURES VENTES

Proximity porte-clés lot de 50 - vert, jaune ou rouge

Code de vente 820-050A/G/R-NL Prix € 359,00

<http://paxton.info/1411>



Proximity badges lot de 10 - vert, jaune ou rouge

Code de vente 830-010A/G/R-NL Prix € 105,00

<http://paxton.info/1415>

MEILLEURES VENTES

Proximity badges lot de 50 - vert, jaune ou rouge

Code de vente 830-050A/G/R-NL Prix € 359,00

<http://paxton.info/1415>

Badges Autonome



Proximity Paquet de carte de fonction.

<http://paxton.info/1407>

Code de vente	Prix
820-000-NL	€ 69,00



Switch2 porte clé Mains Libres - vert, lot de 10

<http://paxton.info/1425>

Code de vente	Prix
860-010G-NL	€ 599,00



Entry

Entry fonctionne désormais en mode autonome pour une installation simple et rapide et une gestion aisée des utilisateurs grâce à nos cartes d'inscription et cartes Shadow standard. Offrez à votre client un système flexible qui peut évoluer avec les besoins de vos clients et est très facile à mettre à niveau vers un système Net2 ou Paxton10.

Voir page 26 pour plus d'informations



PaxLock Pro

Le dernier ajout à notre gamme de solutions de contrôle d'accès sans fil, dans une poignée de porte, peut également être installé en mode autonome; Il est facile de mettre à niveau si un site veut être mis en réseau dans le futur. La conception universelle permet une installation simple et rapide, avec des versions internes et externes disponibles. Sa conception robuste lui permet de durer et de fournir une solution de contrôle d'accès rapide et économe en énergie.

Voir page 43 pour plus d'informations

Accessoires Autonomes

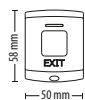
Ces accessoires doivent être utilisés avec les systèmes Switch2 et Compact.



Paxton Bouton de sortie - E50

<http://paxton.info/205>

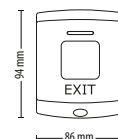
Code de vente 356-310-NL
Prix € 49,00



Paxton Bouton de sortie - E75

<http://paxton.info/205>

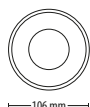
Code de vente 376-310-NL
Prix € 49,00



Paxton Bouton de sortie Marin

<http://paxton.info/205>

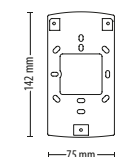
Code de vente 593-721-NL
Prix € 149,00



Série 75 kit adaptateur boîte électrique universel

<http://paxton.info/519>

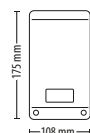
Code de vente 310-750-NL
Prix € 13,00



Paxton alimentation 12V 1A DC - coffret ABS

<http://paxton.info/1252>

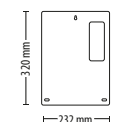
Code de vente 998-241-NL
Prix € 59,00



Paxton alimentation 12V 2A DC - coffret ABS

<http://paxton.info/1252>

Code de vente 857-250-NL
Prix € 145,00



Proximity Interface Mains Libres - coffret ABS

<http://paxton.info/1358>

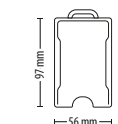
Code de vente 477-222-NL
Prix € 159,00



Proximity range carte ISO - Transparent, lot de 5

<http://paxton.info/1634>

Code de vente 696-400-NL
Prix € 10,00



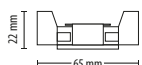
Accessoires Autonomes



Compact modules relais - lot de 5

<http://paxton.info/1323>

Code de vente 325-010-NL
Prix € 48,00*



Câble lecteur sans halogène – 10 fils – 100m

MEILLEURES VENTES

<http://paxton.info/1235>

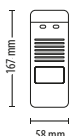
Code de vente 166-110-NL
Prix € 199,00



Alimentation 2A / 12V DC, sans boîtier

<http://paxton.info/1252>

Code de vente 857-090-NL
Prix € 115,00



* Outils d'installation offrent des tarifs spéciaux nets. S'il vous plaît noter que le prix est pas la manutention et l'expédition.

Formation gratuite, inscrivez-vous dès maintenant !

Nous offrons une formation technique pratique pour notre gamme complète de systèmes contrôlés par ordinateurs. Les formations sont conçues pour vous fournir les connaissances essentielles dont vous avez besoin pour installer rapidement et efficacement les produits Paxton:

- ▶ Conseils d'installation pratiques et astuces
- ▶ Économiser sur le temps d'installation
- ▶ Les sessions de formation sont entièrement gratuites
- ▶ Hands-on avec tous les produits
- ▶ Certificat de participation officiel

Inscrivez-vous aujourd'hui-même

<http://paxton.info/1970>



Assistance technique leader de l'industrie

Appelez Paxton pour communiquer directement avec notre équipe d'experts de l'assistance, basée à Paxton House. Notre équipe est disponible 8h30 à 17h00 (CET) du lundi au vendredi.

Appelez België: +32 78485147
 Email: support@paxton-benelux.com
 Skype: paxton.benelux.support



Documentation commerciale

Nous offrons une gamme étendue de brochures et de guides pour vous aider à chaque étape, depuis la relation commerciale à la configuration du système.

Toute la documentation est disponible sur notre site internet <http://paxton.info/210>.




Centre d'expérience Paxton

Dans notre centre d'expérience de point, nous pouvons vous donner des démonstrations ainsi qu'à vos clients. Vous pourrez ainsi voir fonctionner tous les produits Paxton et les différents lecteurs et contrôleurs de portes vous seront démontrés. Nous pouvons également vous démontrer les fonctionnalités complètes du logiciel Net2, comme une intégration avec une console d'effraction ou l'intégration avec le logiciel de la caméra Milestone IP. Nous vous laissons voir les vastes possibilités de Paxton et la manière dont nous pouvons vous offrir une solution. Une commande d'ascenseur avec un module I/O ou l'instruction automatique d'ouverture des portes en cas d'alarme incendie, tout cela nous pouvons aussi vous en faire la démonstration, de sorte que vous puissiez vous faire une idée de l'ensemble du système et déterminer s'il satisfait vos besoins.

Nous aimerions prendre rendez-vous avec vous dans notre centre d'expérience pour présenter nos produits et vous faire vivre le sentiment Paxton.

Paxton Benelux B.V.

Korte Huifakkerstraat 34
4815 PS Breda
Nederland

 NL: +31 76 3333 999

 BE: +32 78 485 147

 support@paxton-benelux.com

 www.paxton-benelux.com



Garantie Paxton pendant cinq ans et politique de retour

Nous offrons une garantie de cinq ans sur tous produits. Si un problème survient, il vous suffit de suivre ces trois étapes et nous nous chargeons d'échanger de manière simple votre produit défectueux :

1. Si vous rencontrez un problème avec l'un de nos produits, veuillez contacter notre service d'assistance technique. Nous essaierons alors d'abord de vous aider à résoudre le problème..
2. Si le problème ne peut pas être résolu et qu'il s'avère que le produit est défectueux, vous recevrez un document RMA de l'employé de Paxton. Vous joignez ce document RMA unique de Paxton au produit défectueux, après quoi vous le renvoyez à votre distributeur.*
3. Votre distributeur échangera alors gratuitement le produit contre un nouveau produit.




*Vous devez retourner le produit défectueux, y compris le formulaire RMA, dans un délai de 3 mois à remettre à votre distributeur.



Liste de prix 2024

Paxton Benelux B.V.

Korte Huifakkerstraat 34
4815 PS Breda
Nederland

 NL: +31 76 3333 999

 BE: +32 78 485 147

 support@paxton-benelux.com

 www.paxton-benelux.com



MIFARE® est une marque déposée de NXP BV et est utilisée sous licence

Le logo Genuine HID Technology est une marque commerciale de HID Global Corporation / ASSA ABLOY AB. Utilisé avec permission.

Toutes les informations et les spécifications sont exactes à la date de publication et peuvent être modifiées sans préavis